



Le Likès
La Salle - Quimper

Frères des Écoles Chrétiennes

- Collège
- Lycée d'enseignement général et technologique
- Lycée professionnel
- Enseignement supérieur



Livret des formations
Enseignement supérieur

2024
2025

Histoire

Dans les années 1830, les likès (laïcs) étaient les enfants des communes rurales des environs de Quimper venant en ville, chez des instituteurs privés, apprendre le français avant de retourner dans leur campagne. Ils logeaient chez l'habitant. On les opposait aux kloareks (clercs) qui venaient au Collège de Quimper pour entrer dans le clergé.

■ **Novembre 1838** : Ouverture d'une "école spéciale pour les enfants de la campagne", à l'initiative du baron Boullé, préfet, et de Mgr de Poulpique, évêque. Elle accueille "les likès" dans un pensionnat dirigé par M. l'abbé Guilcher. Les cours sont assurés par les Frères des écoles chrétiennes déjà présents à Quimper depuis 1828.

■ **1er mai 1843** : Création, par le département, d'une chaire d'agriculture dans l'établissement.

■ **14 février 1847** : Les Frères acceptent de prendre la direction de l'école et choisissent le Frère Charlemagne comme directeur du "pensionnat tenu par les Frères".

■ **18 avril 1864** : Déménagement du pensionnat qui quitte les locaux du collège (actuel collège de La Tour d'Auvergne) vers l'emplacement actuel.

■ **1866** : Diversification des enseignements vers les formations industrielles et commerciales et préparation aux concours des Arts et Métiers.

■ **7 juillet 1889** : Création de l'Amicale des Anciens Elèves et apparition d'un bulletin annuel puis trimestriel, ancêtre du Likès magazine actuel.

■ **14 juillet 1906** : Décret de fermeture à la suite des lois interdisant aux congrégations le droit d'enseigner en France. Les locaux seront vendus aux enchères.

■ **1er Octobre 1919** : Réouverture de l'établissement avec 124 internes. Les Frères enseignent en tant que laïcs. Ils s'appellent "Monsieur" et sont en civil.

■ **12 juillet 1930** : Le Likès devient officiellement un établissement d'enseignement secondaire.

■ **20 août 1940** : Le Likès est occupé par les troupes allemandes. Cela n'empêche pas 5 Frères de s'engager dans la Résistance.

■ **8 août 1944** : Départ des Allemands du Likès.

■ **17 Décembre 1944** : Décès, au camp de Neuengamme, du Frère Directeur Joseph Salaün, résistant arrêté au mois d'avril.

■ **1960** : Construction de la façade actuelle du Likès donnant sur la place de la Tourbie.

■ **1967-69** : Réorganisation de la carte scolaire avec l'intégration de Saint-Charles et de Saint-Yves.

■ **1974** : L'école devient mixte. 55 filles sont inscrites en 6ème.

■ **1976** : Entrée du Likès dans l'enseignement supérieur avec l'ouverture du BTS Commerce International et du BTS Comptabilité.

■ **1993** : Premier directeur laïc. Le lycée Sainte Anne est intégré au Likès.

■ **1996** : Création des sections européennes.

■ **Aujourd'hui** : 3030 élèves de la sixième au bac + 2, encadrés par 340 adultes : professeurs, personnels administratif, de ménage, d'entretien, de restauration et de vie scolaire

Le projet éducatif

Notre établissement appartient au réseau international des Frères des Ecoles Chrétiennes.

Son projet éducatif se réfère explicitement aux valeurs évangéliques et aux intuitions pédagogiques, éducatives et spirituelles de Saint Jean-Baptiste de La Salle (1651 - 1719).

Il vise le **développement global de la personne du jeune** dans ses dimensions intellectuelle, corporelle, affective, sociale, morale et spirituelle.

Notre école est ouverte à tous. Ce défi ne peut être relevé qu'à une triple condition :

- le respect de l'histoire et de la liberté de conscience de chacun;
- l'acceptation du caractère spécifique de l'école dans sa mission éducative et pastorale;
- l'engagement de chacun - jeunes et adultes - pour la réussite de ce projet.

1. L'école lasallienne est au service des jeunes et prioritairement des pauvres.

- Elle place les enfants et les jeunes au centre de son organisation et de ses préoccupations.
- Elle a le souci d'aider les jeunes en difficulté.

2. L'école lasallienne conçoit l'éducation comme une oeuvre collective.

- Elle développe le travail en équipe.
- Elle développe des partenariats.

3. L'école lasallienne veut éduquer en enseignant et évangéliser en éduquant.

- Elle s'efforce de donner aux jeunes des repères pour la construction de leur personnalité.
- Elle offre à chacun la possibilité de construire son identité en relation avec le Dieu de Jésus Christ.

Dans une fidélité à ses fondateurs, Le Likès - La Salle **reste attentif aux besoins des jeunes d'aujourd'hui.**

Le mot du Directeur

Chers étudiantes et étudiants,

Vous avez choisi Le Likès La Salle pour vos études supérieures et je vous remercie de votre confiance. C'est un établissement fondé en 1838 par l'Institut des Frères des Ecoles Chrétiennes. Il accueille plus de 3000 élèves de la 6ème au bac +2. Le pôle Enseignement supérieur compte 315 étudiants. Il est labellisé "Campus La Salle" qui nous identifie dans un réseau national de 42 établissements.

Nous proposons un ensemble de formations multiples dans les domaines de la production et du service aux entreprises.

Riche, pluriel, lieu d'enseignement et du "bien vivre ensemble", ouvert au monde économique, notre campus La Salle est solidement ancré dans la vie quimpéroise et cornouaillaise où plongent ses racines, mais aussi dans de nombreux partenariats auprès d'entreprises ou d'organisations françaises ou internationales.

Notre établissement se veut ambitieux, ouvert à tous, attentif aux choix de ses étudiants, attaché aux valeurs de travail, de respect, d'écoute, de solidarité et de bienveillance.

Je me joins à l'équipe pédagogique et éducative pour vous souhaiter une belle année d'étude.



Thierry Nau
Chef d'établissement

"En France, la mise en place du réseau « campus La Salle » manifeste notre désir de développer des formations post-bac qui se caractérisent par la qualité des études et le sérieux de la formation, dans un souci de compétence professionnelle, d'attention aux personnes et de service des jeunes et de la cité".

Frère Jean-Paul Aleth - Frères des Écoles Chrétiennes.



LE CAMPUS LE LIKÈS-LA SALLE

Fondé en 1838, le Likès, propose un cycle complet de formations avec un collège, une SEGPA, une ULIS et une classe-relais, des lycées d'enseignement général, technologique et professionnel, ainsi qu'un **pôle enseignement supérieur**.

Ce Campus Likès-La Salle accueille plus de **300 étudiants dans 7 filières de formation**. En étudiant au Likès-La Salle, cette année, vous bénéficierez d'un cadre éducatif en cohérence avec le Projet Educatif Lasallien et conjuguant exigence académique et périodes de formation en entreprise.

Le Campus Likès-La Salle s'engage à faire de vous des professionnels opérationnels et met à votre disposition, en complément des cours en présentiel, des outils numériques d'aide à la formation : Europresse, l'encyclopédie Universalis ainsi que la plate-forme Pix.

LE CAMPUS LA SALLE FRANCE

Depuis septembre 2014, un certain nombre de structures portent le label "Campus La Salle". Il est donné aux établissements lasalliens qui offrent aux élèves un environnement étudiant (projet éducatif spécifique pour le supérieur, infrastructures dédiées, accompagnement, etc...)

Surtout ce "label qualité" identifie les établissements dont les formations supérieures sont **empreintes des valeurs lasalliennes**.

Les établissements "Campus La Salle" proposent, en France, **plus de 100 cursus différents dans l'enseignement supérieur**.

Ces établissements sont proches du monde professionnel, tant par la délivrance de diplômes à forte employabilité que par les nombreux stages. Ces parcours ouverts sur le monde intègrent des séjours à l'étranger à travers de différents dispositifs tel Erasmus+.

Ces valeurs lasalliennes qui nous unissent :

"Le professionnel formé dans le réseau La Salle possède une vision transversale de son environnement ; l'humain est au coeur des dispositifs. Il a reçu une formation pratique et novatrice, basée sur des connaissances scientifiques, technologiques et en sciences humaines.

Il a une vocation au changement, au leadership et à la flexibilité. C'est un homme ou une femme investi(e), prenant part activement à ses propositions. Il oeuvre dans un environnement local et mondial.

Les professionnels formés dans le réseau La Salle, sont en capacité de transformer le monde... Et vous ?"

Extrait de la charte "La Salle Universities Europe".





Les atouts de l'enseignement supérieur

Le Campus Likès La Salle accueille plus de 300 étudiants



LABELLISÉ "CAMPUS LA SALLE" depuis 2014 pour la qualité de son environnement étudiant, le Likès appartient au réseau La Salle qui propose plus de 100 cursus différents dans l'enseignement supérieur.



NOTRE ENGAGEMENT : FAIRE DE VOUS DES PROFESSIONNELS OPÉRATIONNELS

- › Exigence académique des enseignements
- › Stages en entreprises (jusqu'à 16 semaines)
- › Rencontre de professionnels
- › Simulation aux entretiens d'embauche par des responsables RH
- › Opération création d'entreprise "24h chrono"



PRÉPARATION EFFICACE AUX EXAMENS

- › Classes dédoublées
- › Accompagnement et suivi individualisé
- › BTS blancs dès la 1^{ère} année
- › Ateliers professionnels



OUTILS NUMÉRIQUES D'AIDE À LA FORMATION

- › Culture des compétences numériques
- › Accompagnement à la certification Pix



ACQUISITION DE COMPÉTENCES LINGUISTIQUES, INTERCULTURELLES ET PROFESSIONNELLES

- › Mobilités à l'international (ERASMUS+ ou JALI) Allemagne, Canada, Chine, Espagne, Italie, Mexique, Suède, UK, USA...
- › Séjours solidaires (Burkina Faso, Pérou, Rwanda)
- › Voyages pédagogiques (France, Pays Bas, Italie, Angleterre)
- › Poursuite d'études en 3^{ème} année au Québec menant à un double diplôme ou année de césure.



Erasmus+



Bureau des étudiants

LE BDE

Le Bureau des Etudiants est renouvelé chaque année. Son objectif est d'animer la vie du Campus. Les membres du bureau sont force de proposition pour dynamiser la vie étudiante et sont les porte-paroles des étudiants auprès du directeur des études qu'ils rencontrent régulièrement.

Quelques exemples d'actions:

- Rencontre interBDE
- Lien avec l'administration et les étudiants
- Mise en place de services pour simplifier la vie étudiante (adhésion à l'association BDE Likès)
- Organisation d'actions commerciales
- Participation aux rencontres Campus La Salle
- Participation à la fête du Likès La Salle
- Organisation de la journée d'intégration de début d'année
- Préparation de la remise des diplômes des BTS
- Organisation de tables-rondes, de conférences ...
- Co-administration de la page facebook et du compte twitter de l'enseignement supérieur



CAMPUS DÉDIÉ À L'ENSEIGNEMENT SUPÉRIEUR

- Personnes référentes pour vous accompagner dans votre vie étudiante
- Equipements industriels et logiciels professionnels
- Cafétéria et hébergement réservés aux étudiants



ÉVÈNEMENTS ET ANIMATIONS

Journée d'intégration, conférence, création d'entreprise, prévention des addictions, dialogue pastoral, interventions d'écoles post BTS, actions de solidarité, conférence sur l'image de soi, mois du Documentaire, Association sportive.



OUVERTURE AU SPIRITUEL

Un lieu d'accueil et d'échange ouvert aux étudiants désireux de trouver des propositions de foi.

Un animateur en pastorale est présent pour vous écouter et échanger. Il est disponible pour vos projets spirituels ou solidaires et relayer les propositions locales, nationales ou internationales, en lien avec l'aumônerie étudiante de Quimper, Campus La Salle, le EMIL (Service Éducatif des Missions internationales Lasaliennes), etc.



**Campus de + de 300 étudiants
7 BTS reconnus et recherchés
par les entreprises.
Coaching et encadrement efficaces.**



ENSEIGNEMENT SUPÉRIEUR

BTS Gestion de la PME

BTS Comptabilité Gestion

BTS Commerce International

BTS Négociation et Digitalisation de la
Relation Client

BTS Management Économique de la
Construction

BTS Conception des Processus de
Réalisation de Produits

BTS Électrotechnique



**La polyvalence
dans la relation
de service**

BTS **GESTION DE LA PME**

ALTERNANCE



OBJECTIFS

- Ce BTS met au cœur de son programme des compétences généralistes de la gestion d'entreprise et permet à l'étudiant d'acquérir une vision transversale et complète de la PME et ses enjeux.
- Le collaborateur de Direction est le conseiller privilégié du chef d'entreprise.
- La polyvalence complétée par des compétences approfondies en communication et dans l'usage des nouvelles technologies.



ORIGINE DES ÉTUDIANTS

- Bacheliers de toutes séries.
- Autres (sur dossier).

Alternance possible dès la 1^{ère} année



MÉTIERS

- Collaborateur du dirigeant de PME-PMI.
- Collaborateur commercial.
- Collaborateur de direction.
- Comptable, collaborateur comptable.
- Gestionnaire export et marketing.
- Gestionnaire Ressources Humaines.
- Gestionnaire logistique.
- Créateur de sa propre entreprise.



POURSUITES D'ÉTUDES

- En formation initiale ou en alternance.
- Licences professionnelles (export, ressources humaines, banque, communication, assurances, logistique, ...).
- Écoles de Commerce.
- Université : Licences généralistes (Droit, Economie-Gestion...).

UN CURSUS EN DEUX ANNÉES

- Culture générale et expression
- Langue vivante étrangère 1 (obligatoire)
- Langue vivante étrangère 2 (facultative)
- Culture économique, juridique et managériale

UNE FORMATION PROFESSIONNELLE

- Communication
- Gestion de la relation avec les clients et les fournisseurs de la PME dans ses dimensions administrative, humaine, comptable et commerciale
- Participation à la gestion des risques de la PME : veiller aux conditions de la pérennité de l'entreprise par l'adaptation aux évolutions de son environnement
- Gestion des ressources humaines de la PME
- Soutien au fonctionnement et développement de la PME : contribuer à l'amélioration de l'efficacité de l'entreprise par l'amélioration de son organisation, par le suivi de son activité
- Culture économique juridique et managériale appliquée

UNE FORMATION PROFESSIONNALISANTE

- Atelier de professionnalisation (mises en situation professionnelles, suivi individualisé, travail collaboratif, techniques de recherche d'emploi, interventions de professionnels)
- 12 semaines de stage en entreprise pour maximiser l'expérience dans une ou deux PME-PMI en France ou à l'étranger

BTS NÉGOCIATION ET DIGITALISATION DE LA RELATION CLIENT

ALTERNANCE

La négociation
et la gestion de la
relation client

Alternance possible dès la 1^{ère} année



POURSUITES D'ÉTUDES

- Licences professionnelles Écoles de Commerce.
- Instituts Universitaires Professionnels.
- Écoles de Commerce.



ACTIVITÉS

Le technicien supérieur NDRC est un commercial généraliste, capable d'exercer :

- dans tous les secteurs d'activités et dans tout type d'organisation
- et avec tout type de clientèle
- quelle que soit la forme de la relation client (en présentiel, à distance, e-relation).

L'accélération de la digitalisation des activités commerciales conduit l'étudiant à investir les contenus commerciaux liés à l'usage accru des sites web, des applications et des réseaux sociaux. Recommandations, avis, notations sur les réseaux sociaux, forums, blogs, deviennent de fait des vecteurs de communication que le commercial doit intégrer pour développer la clientèle et avoir une forte réactivité.

Le titulaire du BTS NDRC est un expert de la relation client et intervient sur l'ensemble des activités avant, pendant et après l'achat (conseil, prospection, animation, devis, veille, visite, négociation-vente / achat, suivi après-vente / achat).



ORIGINE DES ÉTUDIANTS

- Bacheliers de toutes séries.

UN CURSUS EN DEUX ANNÉES

- Culture générale et expression
- Langue vivante étrangère 1 (Anglais ou Espagnol)
- Langue vivante étrangère 2 (facultative)
- Culture économique, juridique et managériale

DES COMPÉTENCES PROFESSIONNELLES

- Relation client et négociation-vente
- Relation client à distance et digitalisation
- Relation client et animation réseaux
- Culture économique juridique et managériale appliquée

UNE FORMATION PRATIQUE

- Ateliers de professionnalisation (recherche et suivi de stage, intervention et visite entreprise...)
- 16 semaines de stage sur l'ensemble de la formation.

Entreprises partenaires offrant des stages aux étudiants de Négociation et Digitalisation de la Relation Client :
Le Télégramme, Impress29, Précom, Gédimat, CCI, Côté Quimper, Askel, Crédit Mutuel, Crédit Agricole, Noham, Proxi Médical, La Poste, Berclean Propreté, Instants Botaniques...

Une formation
ouverte sur
le monde

BTS

COMMERCE INTERNATIONAL



OBJECTIFS

- Acquérir les notions fondamentales de la mercatique et de la logistique internationale dans une approche pluriculturelle.
- Former des techniciens supérieurs en commerce international, spécialistes dans les activités à l'export ou à l'import.



ORIGINE DES ÉTUDIANTS

- Bac général.
- Bac STMG (toutes spécialités).



POURSUITES D'ÉTUDES

- Écoles de Commerce.
- Licences professionnelles.
- Université.
- Études à l'étranger.
- Poursuite d'études en 3^{ème} année au Québec menant à un double diplôme (partenariat Le Likès - CEGEP de Gaspésie).
- Année de césure au Québec après la 1^{ère} année de BTS CI ou **avant poursuite d'études en 3^{ème} année.**



DÉBOUCHÉS PROFESSIONNELS

- Carrières sédentaires (douane, logistique,...).
- Carrières commerciales (tous secteurs liés au commerce international).

UN CURSUS EN DEUX ANNÉES

UNE FORMATION GÉNÉRALE

- Culture générale
- Deux langues vivantes : anglais LV1 obligatoire, LV2 (Espagnol, Allemand)
- Une 3^{ème} langue facultative : Chinois, Espagnol, Italien

UNE FORMATION PROFESSIONNELLE

- Culture économique, juridique et managériale,
- Développement de la relation commerciale internationale dans un environnement interculturel (dont 1h par semaine en anglais),
- Participation au développement commercial international,
- Mise en œuvre des opérations internationales.

UNE FORMATION PRATIQUE

- Stages : 10 semaines à l'étranger en 1^{ère} année, 6 à 8 semaines en France en 2^{ème} année,
- Activités encadrées : étude pays, étude sectorielle, prospection, manipulation de CRM, recherche de stage, projets encadrés...
- Interventions professionnelles et visite d'entreprise.

BTS COMPTABILITÉ ET GESTION

ALTERNANCE

La gestion
au service
du pilotage des
entreprises



OBJECTIFS

Une formation professionnelle qualifiante dans les domaines :

- la gestion comptable, fiscale et sociale
- l'analyse de la performance et du système d'information de gestion.



ORIGINE DES ÉTUDIANTS

- Bac STMG (notamment Gestion-Finance).
- Bac Général.
- Bac Professionnel AGOrA (de bon niveau).



MÉTIER S

Les métiers de la gestion sont très divers et les emplois ont évolué vers des postes stratégiques, d'analyse et de conseil.

APRÈS COMPLÈMENT DE FORMATION ET EXPÉRIENCE :

- Comptable ou chef comptable d'entreprise.
- Collaborateur de cabinet d'expertise comptable.
- Expert comptable, commissaire aux comptes.
- Contrôleur de gestion, gestionnaire des stocks ou de la trésorerie.
- Responsable des Ressources Humaines.
- Analyste financier, cadre bancaire, auditeur externe, conseil d'entreprise.
- Créateur d'entreprise.



POUR SUITES D'ÉTUDES

- En formation initiale ou en alternance.
- Licences professionnelles (export, ressources humaines, banque, communication, assurances, logistique, ...).
- Écoles de Commerce.
- Université : Licences généralistes (Droit, Economie-Gestion...).
- Poursuite d'études en 3^{ème} année au Québec menant à un double diplôme (partenariat Le Likès - CEGEP de Gaspésie)



Cégep de la Gaspésie
et des Îles

UN CURSUS EN DEUX ANNÉES

UNE FORMATION GÉNÉRALE

- Culture générale
- Mathématiques appliquées
- Anglais
- 2^{ème} langue facultative

UNE FORMATION PROFESSIONNELLE

- Culture économique, juridique et managériale
- Gestion comptable, fiscale et sociale
- Contrôle de gestion et analyse financière
- Informatique de gestion

UNE FORMATION PRATIQUE

- Ateliers professionnels
- 10 semaines de stage en entreprise

SPÉCIFICITÉ

Remise à niveau en gestion pour les étudiants débutant cette matière

De l'architecture
à la construction.
Des spécialistes
de la prescription et
de l'estimation
des coûts

BTS ALTERNANCE MANAGEMENT ÉCONOMIQUE DE LA CONSTRUCTION

ACTIVITÉS

La personne titulaire du BTS MANAGEMENT ÉCONOMIQUE DE LA CONSTRUCTION intervient à tous les stades d'un projet :

- Études de faisabilité des projets.
- Études de conception.
- Estimation des coûts.
- Suivi des budgets de travaux.
- Gestion de patrimoine immobilier.
- Relation avec les acteurs de la filière.
- Actions commerciales.
- Utilisation de la maquette numérique BIM.

ORIGINE DES ÉTUDIANTS

- Bac STI2D toutes spécialités.
- Bac Général.
- Bac professionnel TEB.

SECTEURS D'ACTIVITÉS

- Cabinets d'architectes.
- Bureaux d'études d'ingénierie.
- Bureaux de maîtrise d'œuvre.
- Administrations et collectivités.
- Cabinets d'économistes de la construction.
- Entreprises de construction.
- Promoteurs, maîtres d'ouvrage de logements.

POURSUITE D'ÉTUDES

- Licences professionnelles (ECMO, ...), IUP.
- Écoles d'ingénieur (classiques ou en alternance).
- Formations complémentaires.
- Ecoles d'architecture.
- Prépa ATS.

UN CURSUS EN DEUX ANNÉES en relation avec l'entreprise

UNE FORMATION GÉNÉRALE

- Culture générale et expression
- Langues vivantes étrangères (Anglais)
- LV2 possible
- Mathématiques
- Sciences physiques et chimiques

DES COMPÉTENCES PROFESSIONNELLES

- Études de la construction
- Économie de la construction
- Définition des ouvrages
- Projet

EN RELATION AVEC L'ENTREPRISE

- Stage de 1 semaine "sensibilisation à la formation"
- Stage de 8 semaines en milieu professionnel

SPÉCIFICITÉS

- Co-enseignement en mathématiques, physique-chimie, culture générale et expression et anglais
- Accompagnement personnalisé

BTS

CONCEPTION DES PROCESSUS DE RÉALISATION DE PRODUITS

ALTERNANCE

De la
conception
à la production
...



POSITION DANS L'ENTREPRISE

Le technicien supérieur CPRP est le **spécialiste des procédés de production à haute valeur ajoutée par enlèvement ou addition de matière**. Par la richesse et la diversité de sa formation, le technicien supérieur CPRP est parfaitement adapté aux différentes industries (aéronautique, automobile, textile, navale, agroalimentaire, ...).



ORIGINE DES ÉTUDIANTS

- Bac STI2D (toutes spécialités).
- Bac Général.
- Bac Professionnel industriel.
- Autres (sur dossier).



SECTEURS D'ACTIVITÉS

Le technicien supérieur CPRP peut :

- Définir et concevoir des ensembles mécaniques.
- Apporter une solution technique et économique à une demande (devis, cotation).
- Élaborer les stratégies d'usinage et de contrôle des pièces.
- Piloter des unités à commande numérique multi axes de dernière génération.
- Assurer la gestion des flux dans le respect des exigences de la qualité.



POURSUITE D'ÉTUDES

En formation initiale ou en alternance

- Licences professionnelles diverses.
- Écoles d'ingénieur.
- Prépa ATS.

UN CURSUS EN DEUX ANNÉES

UNE FORMATION GÉNÉRALE

- Culture générale et expression
- Langues vivantes étrangères (Anglais)
- LV2 possible
- Mathématiques
- Sciences physiques et chimiques

DES COMPÉTENCES PROFESSIONNELLES

- En conception de produit
- En développement de processus de fabrication et d'industrialisation
- En management

EN RELATION AVEC L'ENTREPRISE

- Stage «découverte» en entreprise de 2 semaines pour les bacheliers du LEGT
- Stage de 8 à 10 semaines en fin de 1ère année
- Projet industriel en 2^{ème} année

SPÉCIFICITÉS

- Co-enseignement en mathématiques et langue vivante
- Accompagnement personnalisé
- Stage de mise à niveau en enseignement général pour les élèves de lycée pro
- Découverte des métiers proposés par la Marine Nationale



La maîtrise
de l'énergie
et du
développement
durable

BTS ÉLECTROTECHNIQUE

ALTERNANCE

ACTIVITÉS

La personne titulaire du BTS en Électrotechnique intervient à tous les stades d'un projet

- Choix et optimisation (bureaux d'études).
- Mise en œuvre (installation électrotechnique et/ou automatisme).
- Planification des chantiers.
- Gestion des coûts.
- Gestion des relations clients-fournisseurs.

ORIGINE DES ÉTUDIANTS

- Bac Pro Industriel.
- Bac STI2D (toutes spécialités).
- Bac Général.

SECTEURS D'ACTIVITÉS

- Les PME/PMI en tant que chargé d'affaires ou de relations clients-fournisseurs.
- Services spécialisés des entreprises du domaine de la production et de la distribution d'énergie électrique.
- Services de maintenance (secteur industriel, agro-alimentaire et des structures hospitalières).
- Énergies renouvelables.
- Domotique.



POURSUITE D'ÉTUDES

- **Licences Professionnelles**
 - MEE : Métiers de l'Électricité et de l'Énergie.
 - SARII : Systèmes Automatisés, Réseaux et Informatique Industrielle.
 - ACTEER : Assistant et Conseiller Technique en Énergie Électrique Renouvelable.
 - Commerce et vente appliqués à l'industrie.
- **Écoles d'ingénieurs** (classiques ou en alternance).
- **Cursus LMD des Universités.**
- **CPGE ATS** : Classe Préparatoire aux Grandes Écoles : Adaptation Technicien Supérieur.
- Poursuite d'études en 3^{ème} année au Québec menant à un double diplôme (partenariat Le Likès - CEGEP de Gaspésie).



Cégep de la Gaspésie
et des Îles

UN CURSUS EN DEUX ANNÉES

UNE FORMATION GÉNÉRALE

- Culture générale et expression
- Langues vivantes étrangères (Anglais)
- LV2 possible
- Mathématiques
- Sciences physiques et chimiques

DES COMPÉTENCES PROFESSIONNELLES

- Diagnostic et maintenance améliorative
- Organisation et réalisation de chantier
- Étude, dimensionnement et réalisation d'ouvrage électrique

EN RELATION AVEC L'ENTREPRISE

- Stage de 6 à 8 semaines

SPÉCIFICITÉS

- Co-enseignement en mathématiques, langue vivante et sciences physiques
- Accompagnement personnalisé
- Découverte des métiers proposés par la Marine Nationale

L'APPRENTISSAGE AU LIKÈS

3 ATOUTS MAJEURS DE L'APPRENTISSAGE

1 Acquérir une première expérience professionnelle rémunérée et bénéficier des services du Likès (Internat, restauration...)

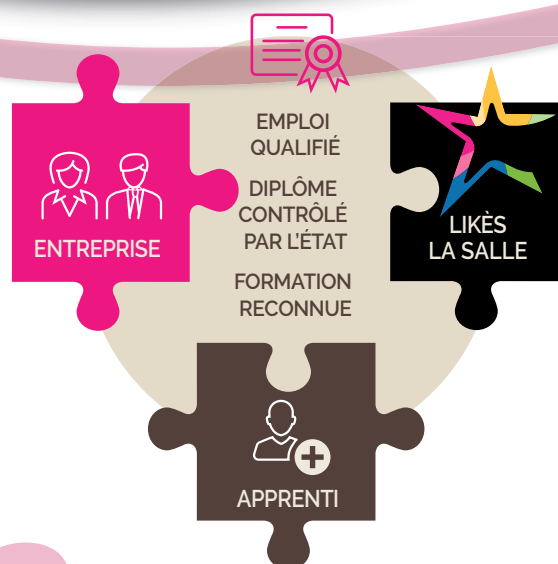
Durant son apprentissage, le jeune perçoit un salaire correspondant à un % du SMIC déterminé en fonction de son âge et de sa progression dans le cycle de formation.

Ancienneté / âge	16-17 ans	18-20 ans	21 ans et +
1 ^{ère} année	27%	43%	53%
2 ^{ème} année	39%	51%	61%
3 ^{ème} année	55%	67%	78%

2 Garantir aux jeunes la sécurisation de leurs parcours

En cas de rupture du contrat d'apprentissage, un apprenti peut redevenir élève/étudiant et donc poursuivre sa formation.

	BAC PRO	BTS
APPRENTISSAGE POSSIBLE	1 ^{ère}	NDRC, GPME, CG, MEC, ELEC, CPRP
STATUT SCOLAIRE	2 ^{nde}	BTS 1 ^{ère} année 2 ^{ème} année



3 Mettre en avant des pédagogies innovantes et différenciées

- > Des heures de remédiation et de renforcement disciplinaire spécifiques aux apprentis.
- > Un suivi individualisé par un enseignant référent.
- > Un espace numérique de travail accessible dans l'établissement et depuis votre domicile.
- > Des plateaux techniques industriels au plus près de la formation et des entreprises.
- > Des espaces professionnels dédiés en tertiaire.

RESPONSABLE DE L'ALTERNANCE

 Mme Laetitia JEZEQUEL
alternance@likes.org
02 98 94 39 13

LA VIE ÉTUDIANTE

Hébergeur officiel d'étudiants heureux !

Les étudiants hébergés dans l'établissement bénéficient d'une chambre individuelle et d'un régime plus autonome que les lycéens.

- Accès libre aux chambres du lundi 7h30 au vendredi 13h30 (en période scolaire).
- Une salle commune avec téléviseur, évier, micro-ondes, réfrigérateur est mise à la disposition des étudiants.
- Les chambres disposent d'un accès wifi.
- Ils restent libres de sortir mais ils doivent toutefois regagner l'internat pour 22h
- Toute absence pour une nuitée doit être justifiée auprès de la responsable d'internat par un écrit de l'étudiant déposé au moins 24h à l'avance. Les familles sont systématiquement prévenues.
- Les étudiants hébergés dans l'établissement bénéficient par ailleurs des mêmes accès et activités que les internes lycéens.
- L'établissement propose aux étudiants 3 formules d'hébergement :
 - Nuit / petit déjeuner / déjeuner / dîner
 - Nuit / petit déjeuner / dîner
 - Nuit / petit déjeuner

2024

Les étudiants sont amenés à côtoyer les personnes suivantes :



Le chef d'établissement
Thierry NAU



Le directeur adjoint
Tangi ALLIOUX



La directrice des études de l'enseignement supérieur
Murielle JOLIVET
murielle.jolivet@likes.org



L'assistante de l'enseignement supérieur
Christelle LE TALLEC
02 98 95 99 41



Responsable des formations par alternance
Laetitia JEZEQUEL
alternance@likes.org



Le directeur délégué aux formations industrielles
Gilles PERON
gilles.peron@likes.org



Le directeur délégué aux formations tertiaires
Mutlu OZKAN
mutlu.ozkan@likes.org



L'animateur en pastorale
Jean-Bertrand de LONGVILLIERS



L'infirmière
Eva ROLLAND



La responsable de l'internat
Gaëlle GRAGNIC

TARIFS

2024-2025*

CONTRIBUTION DES FAMILLES

ENSEIGNEMENT SUPÉRIEUR	1103 €
------------------------	--------

DEMI-PENSION

ENSEIGNEMENT SUPÉRIEUR	1067 €
------------------------	--------

REPAS À L'UNITÉ	6,70 €
-----------------	--------

HÉBERGEMENT

FORMULE (chambre + petit déjeuner)	1961 €
---------------------------------------	--------

FORMULE (chambre + petit-déjeuner + diner)	2683 €
---	--------

FORMULE (chambre + petit-déjeuner + déjeuner +diner)	3481 €
---	--------

Pour plus de renseignements, nous vous invitons à consulter le site internet (rubrique "Inscriptions")

* les tarifs sont donnés à titre indicatif (2024 - 2025) et seront actualisés.

JOURNÉES PORTES **OUVERTES**

16 Février 2024 de 16h30 à 20h

17 Février 2024 de 9h à 13h



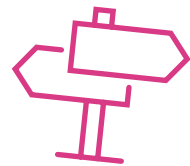
Collège | Segpa | Ulis



**Lycée Général,
Technologique**

**Lycée
Professionnel**

**Enseignement
Supérieur**



www.likes.org



20, Place de la Tourbie
29196 QUIMPER