

GUIDE ÉTUDIANT

FORMATIONS



RESTAURATION



CULTURE



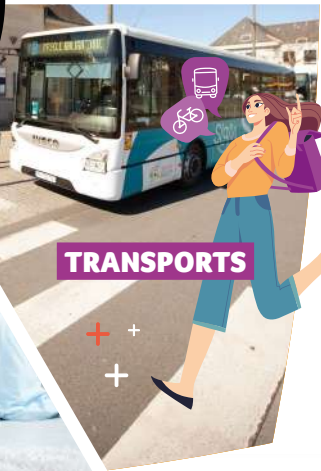
étudier
À SAINT-LÔ



SPORT



TRANSPORTS



LOGEMENT





Fabrice LEMAZURIER
Président de Saint-Lô Agglo

Vivre et étudier à Saint-Lô...

Saint-Lô Agglo, avec ses 61 communes, a à cœur d'être un territoire dynamique et attractif où il fait bon vivre. Le choix des études sera le 1^{er} de votre vie professionnelle ! Notre ambition : contribuer à faire de vous un jeune talent que nos entreprises auront envie d'embaucher. Saint-Lô Agglo investit dans ses équipements et dans la qualité de son offre de services aux étudiants : logement, restauration, transport ou encore accompagnement dans vos projets d'études. L'accès à un wifi gratuit sur le campus et le Campus Connecté sont les dernières actions destinées à faciliter votre vie sur le territoire.

Pour que votre vie étudiante soit belle, active et pleine de rencontres !

Bienvenue à Saint-Lô Agglo !



Emmanuelle LEJEUNE
Maire de Saint-Lô
Vice-présidente de Saint-Lô Agglo en charge de l'enseignement supérieur et de la recherche

Saint-Lô Agglo, terre étudiante !

Avec plus de 50 formations qualifiantes, dans des filières aussi variées que l'agroalimentaire, l'industrie, la restauration-hôtellerie, le marketing, la communication, le commerce, l'énergie ou encore l'environnement, Saint-Lô Agglo ne cesse de consolider son statut de pôle d'excellence, reconnu et rayonnant.

Vous êtes plus de 2 000, chaque année, à choisir Saint-Lô Agglo, ses infrastructures performantes, ses enseignements innovants. Car oui, notre territoire est accueillant ! Oui, notre territoire est attractif ! Oui, notre territoire dispose de tous les atouts pour accompagner sa jeunesse sur les chemins de la réussite !

Soutenir votre enthousiasme, porter votre énergie, encourager vos projets, telle est notre ambition, fièrement, à vos côtés !

Les Formations

À Saint-Lô



- P.4** Agriculture | Agroéquipement | Agroalimentaire
- P.6** Commercial | Industrie | Enseignement | Santé / Social
- P.8** Finance / Banque / Assurance | Management / Gestion / Marketing | Numérique / Communication
- P.10** Énergie / Bâtiment | Restauration / Hôtellerie / Tourisme
- P.12** Le Campus Connecté | Trouver sa formation
- P.14** Adresses des établissements



Sommaire



Les Formations
à Saint-Lô P.3 à P.16



Vie étudiante
à Saint-Lô P.17 à P.35



©G.Rouzioux



©G.Rouzioux

Agriculture

♥ Saint-Lô Thère

- **BTS ACSE Analyse, Conduite et Stratégie de l'Entreprise agricole (BAC+2)**
- **BTS ACSE Analyse, Conduite et Stratégie de l'Entreprise agricole (BAC+2)**
- **Connexe formation en 1an (BAC+2)**
- **BTS PA Productions Animales (BAC+2)**
- **BTS PA « Européen » Productions Animales (BAC+2)**
- **BTS ANABIOTEC Analyses Agricoles Biologiques et Biotechnologiques (BAC+2)**
- **Licence Professionnelle PA Productions Animales – parcours conseiller en élevage (BAC+3)**
en partenariat avec le CNAM Normandie

Agroéquipement

♥ MFR-CFA de Condé-sur-Vire

- **BTSA GDEA Génie des Equipements Agricoles (BAC+2)**

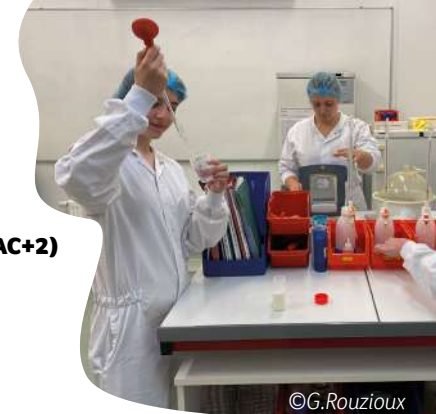
Agroalimentaire

♥ IUT Grand Ouest Normandie site de Saint-Lô

- **Licence Professionnelle ME2I Management, Maintenance et Exploitation des Installations Industrielles (BAC+3)**
en partenariat avec l'EPLFPA de Saint Lô Thère

♥ Saint-Lô Thère

- **CS Production, Transformation et Commercialisation de Produits Fermiers (formation en 1 an)**
 - **BTS STA Sciences et Technologies des Aliments spécialité produits alimentaires (BAC+2)**
 - **BTS STA/PL Sciences et Technologies des Aliments spécialité Produits Laitiers (BAC+2)**
 - **BTS STA/PL « Européen » Sciences et Technologies des Aliments spécialité Produits Laitiers (BAC+2)**
 - **Licence Professionnelle GBA Génie des Bio-Productions et de l'Agroalimentaire (BAC+3)** *en partenariat avec l'IUT de Caen*
 - **Licence Professionnelle ME2I Management Maintenance et Exploitation des Installations Industrielles (BAC+3)** *en partenariat avec l'IUT de Saint-Lô*
 - **Licence Professionnelle MQSE Management de la Qualité, de la Sécurité et de l'Environnement (BAC+3)** *en partenariat avec l'IUT de Cherbourg*
 - **Licence Professionnelle PL Produits Laitiers (BAC+3)**
en partenariat avec le CNAM Normandie
 - **Licence Professionnelle QSA Qualité et Sécurité des Aliments (BAC+3)**
en partenariat avec le CNAM Normandie
- ♥ FIM CCI Formation Ouest Normandie
- **MBA Responsable d'affaires agroalimentaires (BAC+5)**



©G.Rouzioux



Leïla
Fonfana



Actuellement en BTSA Sciences et Technologie des Aliments à Saint-Lô Thère, je suis apprentie chez les Maîtres Laitiers du Cotentin où je travaille en laboratoire de chimie. Après un bac S, je me suis tournée vers l'agroalimentaire car c'est un domaine plein d'opportunités. J'ai choisi l'apprentissage pour l'aspect financier et concret, j'ai l'avantage de mettre en application les cours théoriques directement en entreprise. Par la suite, je souhaite faire une licence professionnelle plutôt tournée vers le laboratoire.





Commercial

♥ Lycée Le Verrier

- **Classe préparatoire aux grandes écoles (CPGE) voie Générale (ECG)(BAC+2)**
Formation qui propose les options ESH et Maths appliquées

♥ Lycée Polyvalent Curie-Corot

- **BTS Conseil et Commercialisation de Solutions Techniques (BAC+2)** (ex BTS Technico-commercial)

♥ FIM CCI Formation Ouest Normandie

- **BTS NDRC Négociation et Digitalisation de la Relation Client (BAC+2)**
- **RC2A Responsables Commerciaux pour l'Agro-Alimentaire (BAC+3)**
- **Responsable en Commerce International (BAC+3)**
- **Responsable Développement Commercial (BAC+3)**
- **EGC École de Gestion et de Commerce (BAC+3)**
- **Licence Économie Gestion Parcours Management des Opérations (BAC+3)**
- **Manager Développement des affaires internationales (BAC+5)**
- **Master Gestion de production, logistique, achats (BAC+5)**

Matthias Renée



Après mes années « lycée », j'ai opté pour le BTS CRSA au lycée Polyvalent Curie-Corot. Je garde un excellent souvenir de ce BTS, des projets techniques, mais aussi de l'équipe enseignante, passionnée et dont les membres viennent majoritairement du monde de l'industrie. Cela présente un avantage réel pour aborder les différentes problématiques rencontrées durant la formation. À l'issue de ces deux années de formation, j'ai poursuivi mes études. Aujourd'hui diplômé d'un master 2 « Gestion et Pilotage de la production », j'occupe un poste de cadre dans une entreprise de la Manche qui développe, produit et commercialise des câbles miniatures pour l'aérospatial, l'aéronautique, le militaire et le médical (un marché composé à 90 % d'export).



Industrie

♥ Lycée Polyvalent Curie-Corot

- **BTS CRSA Conception et Réalisation de Systèmes Automatiques (BAC+2)**

♥ IUT Grand Ouest Normandie site de Saint-Lô

- **BUT MT2E Bachelor Universitaire de Technologie des Métiers de la Transition et Efficacité Énergétique (BAC+3)**



Enseignement

♥ INSPE

- **Master « Métiers de l'Enseignement, de l'Éducation et de la Formation » mention enseignement du premier degré Parcours professeur des écoles (BAC+5)**



Santé - Social

♥ Lycée du Bon Sauveur

- **BTS SP3S Services et Prestations des Secteurs Sanitaire et Social (BAC+2)**

♥ L'IFSI

- **Diplôme d'État d'Infirmier (BAC+3)**



Finance - Banque - Assurance

- ♥ Lycée Polyvalent Curie-Corot et Institut Saint-Lô Agneaux
- **BTS Comptabilité-Gestion (BAC+2)**
- + +
- ♥ FIM CCI Formation Ouest Normandie
- **Responsable en Comptabilité Gestion (BAC+3)**



Management Gestion Marketing

- ♥ FIM CCI Formation Ouest Normandie et Institut Saint-Lô Agneaux
- **BTS MCO Management Commercial Opérationnel (BAC+2)**
- ♥ FIM CCI Formation Ouest Normandie
- **BTS Gestion de la PME (BAC+2)**
- **Responsable Logistique (BAC+4)**
- ♥ FIM CCI Formation Ouest Normandie
- **Licence 3 Economie Gestion Parcours Management des Opérations (BAC+3)**
- **Master Gestion de production, logistique, achats (BAC+5)**

Formations en partenariat avec l'IAE de Caen

Numérique - Communication

- ♥ IUT Grand Ouest Normandie site de Saint-Lô
- **BUT MMI Bachelor Universitaire de Technologie des Métiers du Multimédia et de l'Internet (BAC+3)**
- ♥ Lycée Polyvalent Curie-Corot
- **BTS Communication (BAC+2)**
- ♥ FIM CCI Formation Ouest Normandie
- **Développeur Intégrateur Média Interactif (BAC+2)**
- **Chef de projet web et stratégie digitale (BAC+3)**
- **Designer UX UI (BAC +3)**
- **Manager entrepreneurial de projet numérique et Stratégie Digitale (BAC+5)**
- ♥ StarTech Normandy
- **Designer Web (BAC+2)**
- **Assistant Webmarketing (BAC+2)**
- **Développeur web et application (BAC+2)**
- **Concepteur, Réalisateur web et digital (BAC+3)**



Hadrien Rannou

J'ai intégré la formation du DUT MMI de Saint-Lô en 2015, qui par le contenu et la diversité de ses programmes, alliant à la fois le développement web et l'audiovisuel, m'a permis et donné envie de poursuivre mes études supérieures. J'ai ensuite obtenu une licence professionnelle ainsi qu'un Master Cultures et Métiers du Web. Je suis actuellement développeur web full-stack à Paris dans une société editrice d'un logiciel de recrutement pour des grands comptes.

” 9.

Énergie - Bâtiment

♥ IUT Grand Ouest Normandie
site de Saint-Lô

- BUT MT2E Bachelor Universitaire de Technologie des Métiers de la Transition et Efficacité Énergétique (BAC+3)



©H.Loughla

Restauration - Hôtellerie - Tourisme

♥ FIM CCI Formation Ouest Normandie

- Assistant Manager Loisirs Hébergement Restauration (BAC+2)
- BTS Management Hôtellerie/Restauration Option A, B et C (BAC+2)
- Responsable d'établissement Tourisme Hôtellerie Restauration (BAC+3)



♥ Lycée du Bon Sauveur

- BTS Tourisme (BAC+2)



Louis Breton

Je suis actuellement en école d'ingénieur (INSA de Rouen). J'ai fait mon DUT GTE qui devient actuellement BUT MT2E (Métiers de la Transition et l'Efficacité Énergétiques) à l'IUT Grand Ouest Normandie de Saint-Lô. À Saint-Lô, les étudiants peuvent bénéficier de différents services : restaurant universitaire, médiathèque, salles de sport... Le service universitaire des activités physiques et sportives (SUAPS) y est présent : on peut y pratiquer foot, basket, volley, badminton... pour décompresser après les cours. J'ai choisi d'intégrer la formation GTE car j'étais intéressé au lycée par les matières scientifiques, les énergies renouvelables et le monde du bâtiment (mes parents ont une entreprise dans ce secteur d'activité). Petite anecdote : ma mère a fait un DUT GTE à Saint-Lô... J'ai pour projet professionnel de devenir thermicien.

”



IUT - Site universitaire Bellevue
120 rue de l'Exode - 50000 Saint-Lô
02 14 16 30 97 - campusconnecte@saint-lo-agglo.fr



Labellisé en juillet 2020,

le Campus Connecté de Saint-Lô permet de suivre des formations à distance dans l'enseignement supérieur et de garantir la même reconnaissance et la même qualité de diplômes en bénéficiant de l'accompagnement d'un tuteur à hauteur de 12 heures minimum par semaine. La salle dédiée est équipée de matériel informatique performant avec accès internet.

ÉTUDIER EN
Formation à distance
À SAINT-LÔ
AU C



Pour s'inscrire au campus connecté :

- 1 Choisir une formation à distance dans un établissement ou un centre de formation, pour se renseigner sur les formations à distance : [parcoursup](http://parcoursup.fr), fed.fr, sup-numerique.gouv.fr, cned.fr, fun-mooc.fr...
- 2 Candidater pour intégrer le Campus Connecté **en remplissant votre dossier de candidature sur saint-lo-agglo.fr** (une fois votre inscription en formation à distance réalisée auprès de l'établissement d'enseignement supérieur ou du centre de formation).



Situé dans les locaux de l'IUT,

Le Campus Connecté s'adresse en priorité aux personnes rencontrant des contraintes financières, familiales, de santé, en situation de handicap ou de phobie scolaire... Ce dispositif s'adresse également à des sportifs de haut niveau ou à des apprenants qui ont besoin d'un rythme d'apprentissage personnalisé, qui craignent l'éloignement familial, qui ont un projet de réorientation ou de reprise d'études supérieures...

Axelle
Vaultier



Je suis depuis septembre 2021 au Campus Connecté de Saint-Lô. Je suis une Licence de droit à distance, dispensée par l'Université de Rouen. Je souhaitais rester sur Saint-Lô pour faire mes études ; ça m'évitait d'avoir des frais importants en partant et m'a permis d'avoir un job en parallèle. Grâce au campus connecté, je peux suivre le cursus qui me plaît sans contrainte et je ne suis pas seule, j'ai des collègues d'études mais aussi une tutrice pour m'aider au quotidien.



Coordonné par



Avec le soutien



Pour trouver sa formation

Centre d'Information et d'Orientation (CIO)

Le Centre d'Information et d'Orientation accompagne les futurs étudiants, les étudiants ou toute autre personne désireuse de reprendre des études dans l'enseignement supérieur.

108 rue Bellevue - 50000 Saint-Lô
02 33 57 01 91
cio.saintlo@ac-normandie.fr

Accueil sur rendez-vous
du lundi au vendredi et
pendant les vacances scolaires.





Adresses des établissements

IUT Grand Ouest Normandie

Institut Universitaire de Technologie
Site Universitaire Bellevue
120 rue de l'Exode - 50000 Saint-Lô
02 33 77 11 68
unicaen.fr/iutcherbourgmanche



L'IUT accueille aussi :

► LUSAC - Unicaen

Laboratoire de recherche universitaire des sciences appliquées
Université de Caen Normandie
lusac.unicaen.fr

► GREYC - Unicaen

Laboratoire de recherche universitaire
en sciences du numérique
Université de Caen Normandie
greyc.fr



► Le Campus connecté saint-lo-agglo.fr

FIM-CCI Formation Ouest Normandie



Saint-Lô Campus 1 et Antenne de l'IAE Caen (école universitaire de management)

86 rue de l'Exode - BP 396
50006 Saint-Lô Cedex
02 33 77 43 50 - fm.fr
egc-bassenormandie.fr
iae.unicaen.fr



Saint-Lô Campus 2

170 rue Lycette Darsonval - CS 56 309
50009 Saint-Lô Cedex
02 33 77 86 77
fim.fr



INSPE

Institut National Supérieur du Professorat et
de l'Éducation Normandie Université
de Caen - Normandie
10 rue Saint-Georges
50000 Saint-Lô
02 33 77 42 00
inspe.unicaen.fr



Lycée Polyvalent Curie-Corot

377 rue de l'Exode
50000 Saint-Lô
02 33 75 67 67
pmcurie.etab.ac-caen.fr

► IFSI

Institut de Formation en Soins Infirmiers
242 rue de l'Exode
50000 Saint-Lô
09 71 00 06 80

Lycée Le Verrier

7 rue Le Verrier
50002 Saint-Lô Cedex
02 33 72 67 00
lycee-leverrier.etab.ac-caen.fr



Lycée Saint-Lô Thère

Centre de Formation d'Apprentis École Nationale
d'Industrie Laitière
Le Château de Thère
50620 Le Hommet-d'Arthenay
02 33 77 80 80
saint-lo-there.fr



Site de Saint-Lô :
383 rue Popielujko - 50000 Saint-Lô

MFR-CFA Condé-sur-Vire

10 route de Torigny
50890 Condé-sur-Vire
02 33 77 13 77



Lycée du Bon Sauveur

1 rue Élisabeth de Surville - BP 331
50001 Saint-Lô Cedex
02 33 72 53 53
ecoles-du-bon-sauveur.fr



Institut Saint-Lô Agneaux

18 rue de l'Oratoire
50180 Agneaux
02 33 77 17 17
institut-saint-lo.fr



StarTech Normandy

Pôle Agglo21
58 rue Lycette Darsonval
50000 Saint-Lô
02 33 80 87 50
startechnormandy.com



Vie étudiante

À Saint-Lô



- P.18** Logement
- P.20** Transports | Restauration | Santé
- P.22** Prendre soin de sa santé
- P.24** Aides financières | Stage et job étudiants | Les équipements utiles à vos projets
- P.26** Saint-Lô Agglo et ses étudiants
- P.28** Sortir, se cultiver, bouger
- P.32** Numéros et adresses utiles
- P.34** Cartographie des lieux



Le Comité Local pour le Logement Autonome des Jeunes (CLLAJ)

Le CLLAJ vous informe et vous aide dans vos recherches et démarches pour accéder à un logement. Plusieurs solutions s'offrent à vous : le parc privé (chambre, studio, F1, F2...), le parc social (appartements de Manche Habitat), les foyers de jeunes travailleurs.

Espace Rabelais - 254 rue Michel Brodon - 50000 Saint-Lô
02 33 77 62 80 - cllaj@saint-lo-agglo.fr - cllaj-saint-lo.fr

| Sur rendez-vous uniquement - fermé le mercredi

Foyer des Jeunes Travailleurs « Espace Rabelais »

254 rue Michel Brodon - 50000 Saint-Lô
02 33 77 61 00 - fjt.rabelais@saint-lo-agglo.fr - saint-lo-agglo.fr

Foyer des Jeunes Travailleurs « Aux 4 vents »

122 rue de Carentan - 50000 Saint-Lô
02 33 57 08 56 - fjt4vents@aajd.fr - fjt4vents.fr

Foyer des Jeunes Travailleurs « Le Logis »

10 rue du Grand Valnoble - 50500 Carentan-les-Marais
02 14 16 00 91 - fjt.carentan@saint-lo-agglo.fr

Résidence étudiants « Michel Lelandais »

120 studios de 18 m² réservés en priorité aux étudiants du lycée Saint-Lô Thère et du lycée Le Verrier.
91 rue de Grimouville - 50000 Saint-Lô
02 33 77 61 00
residence-etudiante@saint-lo-agglo.fr - saint-lo-agglo.fr

Manche Habitat

Pour trouver un logement dans le parc social.
5 rue Émile Enault - BP 50 440 - 50010 Saint-Lô Cedex
02 33 75 53 00 - manche-habitat.fr

Association Logement Intergénération en Normandie (LIEN)

Vous recherchez un logement, vous souhaitez cohabiter et être solidaire avec une personne âgée.
02 31 06 67 31 / 06 14 37 12 90
contact@associationlien.fr - associationlien.fr



Pour obtenir une aide au logement

Caisse d'Allocations Familiales (CAF) de Saint-Lô

Pour faire une demande d'allocation logement.

12 rue Fontaine Venise - 50000 Saint-Lô

3230 Service gratuit + prix appel

Du lundi au vendredi de 9h à 16h30 sans interruption

caf.fr

Horaires d'ouverture :
Lundi et mardi de 13h à 16h30
Jeudi et vendredi de 8h30 à 12h

Accueil sur rendez-vous : rencontre avec une assistante sociale qui, par son écoute, dans une relation de confiance individualisée, vous soutient dans vos projets et/ou face à vos difficultés.

MSA

Aide au logement pour les apprentis salariés d'une entreprise agricole ou étudiant en formation dans le secteur agricole.

msa.fr

Pour vous meubler

Association Tri Tout Solidaire « La ressourcerie Saint-Loise ».
31 Q rue Guillaume Michel - 50180 Agneaux
02 33 05 83 86 - tritoutsolidaire.fr



©Tri-Tout-Solidaire



Autres aides au logement

Action Logement

propose plusieurs aides et services pour faciliter vos démarches liées au logement :

> L'Avance Loca-Pass®

pour financer la caution à l'entrée dans les lieux (aide remboursable).

> L'Aide Mobili-Jeune®

(aide spéciale alternants)
Subvention cumulable avec les aides au logement de la CAF pour financer une partie du loyer (jusqu'à 100 € par mois) pendant l'année de formation. Faire vos demandes sur actionlogement.fr

> VISALE

pour se porter garant à la place des parents ou en l'absence de garant et vous faciliter l'accès au logement (pour tous types de logements - privé / social / étudiant / CROUS). Gratuit pour tous, faire votre demande sur visale.fr

> La Plateforme des Alternants

Un site Internet exclusivement dédié aux alternants et apprentis, qui vous propose un accompagnement à la recherche de votre futur logement (proche de l'école et/ou entreprise) et qui reprend toutes les aides d'Action Logement et celles de la Région Normandie. Faites le test sur alternant.actionlogement.fr

> Mon job mon logement

(Aide destinée aux salariés ou alternants)
Subvention de 1 000 € pour faciliter l'accès au logement et le rapprochement domicile-travail (aide soumise à conditions). Faire vos demandes sur actionlogement.fr

Renseignements

Action Logement : 0 970 800 800

Transport



- + 3 lignes de bus régulières sur les communes de Saint-Lô, Agneaux et Saint-Georges Montcocq
- + 1 navette Saint-Lô/ Torigny-les-Villes.
- + 1 service de transport à la demande.



POSSIBILITÉ D'ACHETER VOTRE TITRE DE TRANSPORT SLAM BUS (par ticket unité ou forfait 10 voyages) en téléchargeant l'application Mobile Tixipass.

Où charger la carte du réseau ? saintloagglo.monbus.mobi



- + L'application Karos pour covoiturer
- Pour les conducteurs : recevez 2 €/trajet*
- Pour les passagers : seulement 1,05 €/trajet*

*dans la limite de 25 km et de 2 trajets/jour + 0,10 €/km au-delà



Location de vélos à assistance électrique



Vélos électriques en libre service à 0,15€/min avec l'appli Bik'air 7j/7 et 24h/24

+ Toutes les infos Mobilités sur saint-lo-agglo.fr



AGENCE SLAM
5 Pl. de la Gare - 50000 Saint-Lô
02 33 77 44 88
Du lundi au vendredi
8h45-12h30 et 13h30-18h30
Samedi : 8h45-12h30



GARE DE SAINT-LÔ :
Place Guy Fontenelle - 50000 Saint-Lô
Relie par TER : Caen, Lisieux, Coutances, Granville et Rennes.

POUR TOUT SAVOIR :
ter.sncf.com/normandie
ou téléchargez gratuitement l'application SNCF @TERNormandie, rejoignez-nous Twitter pour suivre l'actualité Contact TER Normandie au

0 800 801 801 Service & appel gratuits

Du lundi au samedi de 6h à 21h et les dimanches et jours fériés de 8h à 20h

NOMAD

Réseau de mobilité normand. Transports régionaux non urbains et scolaires : trains, cars, transport à la demande et co-voiturage.
02 22 55 00 10
nomad-car@normandie.fr
nomad.normandie.fr

En quelques clics, calcul d'itinéraires, horaires, services, événements et loisirs



Restauration



RESTAURANT DU FJT ESPACE RABELAIS



Tarif étudiant
254 rue Michel Brodon - 50000 Saint-Lô
02 33 77 61 00

RESTAURATION POSSIBLE DANS LES ÉTABLISSEMENTS

- + Lycée Polyvalent Curie-Corot
- + Lycée Le Verrier
- + Lycée du Bon Sauveur
- + Institut St-Lô Agneaux
- + Lycée Saint-Lô Thère



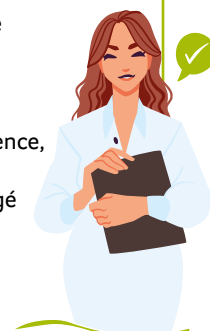
Santé

ÉTUDIANTS

Vous n'avez pas de médecin traitant sur le territoire ? Vous souffrez d'une pathologie nécessitant un suivi médical régulier ?

VOUS AVEZ BESOIN D'UN RENDEZ-VOUS URGENT CHEZ UN MÉDECIN GÉNÉRALISTE ?

Vous pouvez contacter l'infirmier(e) de votre établissement de formation, qui se chargera de faire le lien avec un médecin généraliste exerçant à Saint-Lô. En cas d'impossibilité pour prendre un rendez-vous en urgence, contactez le 15 et demandez à être redirigé vers le dispositif SAS (Service d'Accès aux Soins).



SÉCURITÉ SOCIALE / CPAM

Caisse Primaire d'assurance maladie
Montée du bois André
50012 Saint-Lô Cedex

36 46 (prix d'un appel local du lundi au vendredi de 8h30 à 17h30)

ameli.fr

Du lundi au vendredi :
8h-12h30 et 13h30-17h

MSA CÔTES NORMANDES

Formation dans une entreprise agricole
9 place du champ de mars - CS 80 205
50005 Saint-Lô Cedex

cotesnormandes.msa.fr

Du lundi au vendredi
8h30-12h30 et 13h30-16h
Sauf le jeudi : 9h30-12h30 et 13h30-16h.



La Maison de la prévention

70 rue du Buot - 50000 Saint-Lô

UC- Institut inter Régional pour la Santé

Examen de prévention en santé pour les étudiants et pris en charge par la CPAM.

02 33 72 67 20 - uc-irsa.fr

La maison de la prévention c'est aussi :

CeGIDD

Centre gratuit d'Information, de Dépistage et de Diagnostic et de traitement des Infections par les virus de l'immuno-déficience humaine et des hépatites virales et des infections sexuellement transmissibles. Service anonyme et gratuit.

Uniquement sur rdv en téléphonant au 02 33 72 19 79

cegid50@uc-irsa.fr

+ d'infos sur le dépistage :

sida-info-service.org ou N°vert

0 800 840 800 Service & appel gratuits

(24h/24 et 7j/7)

Centre Médico-Psychologique en Addictologie (CMPA) - BATESON

70 rue du Buot (maison de la prévention)
50000 Saint-Lô - 02 33 77 37 20

Du lundi au vendredi de 9h à 16h30



Centre de vaccination interdépartemental

Permanence à la maison de la prévention le 2^e vendredi du mois de 10h à 15h.

Les consultations sont gratuites et les vaccins sont fournis.

Prise de rendez-vous :

0 806 000 110 - doctolib.fr

Centre de Soins d'Accompagnement et de Prévention en Addictologie (CSAPA)

70 rue du Buot (maison de la prévention)
50000 Saint-Lô - 02 33 77 74 74

Du lundi au vendredi de 9h30 à 13h30

À NOTER

Le CMPA et le CSAPA sont des centres d'accueils, de consultations et de soins qui prennent en charge toute personne présentant un problème d'addiction, ainsi que ses proches. Le CSAPA gère également les traitements de substitution (méthadone) et est un espace relais auprès des médecins généralistes, pharmaciens et intervenants socio-éducatifs. Ces deux structures informent et réalisent des actions de prévention auprès du réseau (structure de réinsertion, éducation nationale, entreprise...), des CJC (Consultations Jeunes Consommateurs), de la Thérapie Familiale.

Centre Médico-Psychologique (CMP) Georges Daumezon

Pour diagnostiquer et traiter des difficultés, des troubles, des affections et pour prévenir des complications, des récidives.

Le CMP est constitué d'un médecin psychiatre, de psychologues, d'infirmiers, d'une assistante sociale... Le centre est conventionné avec la CPAM qui prend en charge la totalité du coût des consultations.

4 rue de l'abbaye

50000 Saint-Lô - 02 33 77 12 60

Association Addictions France

46 rue de la Poterne

50000 Saint-Lô - 02 35 70 37 42

prevention.normandie@anpaa.asso.fr
anpaa-normandie.fr

Centre de planification

S'informer et obtenir des entretiens et des consultations (contraception, difficultés familiales, demande d'Interruption Volontaire de Grossesse...). Les consultations médicales et les entretiens sont gratuits. Ils sont assurés par une équipe de médecin, sage-femme et conseillère conjugale soumis au secret professionnel. La structure est fermée au public le jeudi matin.

Centre Médico-Social du Conseil départemental de la Manche

7 rue de la libération

50000 Saint-Lô - 02 33 77 25 31

Maison des Adolescents de la Manche (MADO)

L'équipe d'accueillants/écoutants reçoit tout jeune jusqu'à 25 ans, avec ou sans rendez-vous pour des entretiens confidentiels et gratuits. Un accompagnement et un relais avec différents professionnels tels que conseiller d'orientation, psychologue, médecin, centre de planification, justice... peut être proposé si besoin.

Antenne centre-Manche :

La Source - Place du champ de mars

50000 Saint-Lô - 02 33 72 70 60

maisondesados50@maisondesados50.fr
maisondesados50.fr

Du mardi au jeudi : 13h30-18h





Aides financières

Aides individuelles

Centre Régional des Œuvres Universitaires et Scolaires (CROUS)

Pour constituer un dossier de demande de bourse. 02 31 56 63 00 - crous-caen.fr

Aide de Saint-Lô Agglo aux projets tutorés dans le cadre de la formation

Le dispositif « aide au montage de projets tutorés étudiants » subventionne les projets associatifs qui mobilisent et fédèrent les étudiants. Les demandes de subvention à Saint-Lô Agglo sont à réaliser sur saint-lo-agglo.fr avant le 15 décembre, pour une étude en janvier, de tous les dossiers de l'année civile.

Cellule enseignement supérieur
06 60 30 90 75

ens.sup@saint-lo-agglo.fr
saint-lo-agglo.fr



Stage et job étudiants

AREA Normandie

(Association Régionale des Entreprises Alimentaires)
Pour un stage dans une entreprise de l'industrie agroalimentaire.

Pôle Agglo21
58 rue Lycette Darsonval - 50000 Saint-Lô
02 31 28 63 75 - area-normandie.fr

Handiuni Normandie

Vous êtes étudiant en situation de Handicap, l'association Handiuni Normandie vous accompagne pour trouver un stage, travailler sur un projet professionnel... Territoire d'intervention : Calvados, Manche et Orne.

Université de Caen Normandie Campus 1 - Bât. G
14032 Caen Cedex - 02 31 56 58 53
handiuni@unicaen.fr - handiuni.fr

Pass Monde

La bourse régionale pour favoriser la mobilité internationale des étudiants et apprentis normands.

Région Basse-Normandie
Abbaye aux Dames
Place Reine Mathilde - CS 50 523
14035 Caen Cedex 1
02 31 06 98 98 - normandie.fr

Projets personnels et autres demandes

Info Jeunes

Kiosk - Centre culturel La Source
Place du Champ de Mars
50000 Saint-Lô - 02 14 16 30 10

Du mardi au samedi : 14h-18h
Du lundi au vendredi pendant
les vacances scolaires : 14h-18h



Info Jeunes

Kiosk - Centre culturel La Source
Place du Champ de Mars
50000 Saint-Lô - 02 14 16 30 10

Du mardi au vendredi : 14h-18h
Du lundi au vendredi pendant
les vacances scolaires : 14h-18h



Les équipements utiles à vos projets



Le Fablab de Saint-Lô Agglo

Un lieu de découverte des outils numériques, de prototypage, équipé de 3 imprimantes 3D, d'une découpeuse laser, d'une brodeuse numérique, d'une découpeuse vinyle.

308 rue Popielujko - 50000 Saint-Lô
02 14 29 00 54 - fablab@saint-lo-agglo.fr



Pôle Agglo21

Espace de coworking, accompagnement de porteurs de projets (en lien avec l'association ilô21), location de bureaux pour les acteurs économiques, salles de réunion pour organisation d'événements...

58 rue Lycette Darsonval - 50000 Saint-Lô
02 61 74 20 70

poleagglo21@saint-lo-agglo.fr



Coup de pouce pour les étudiants

de l'université de Caen Normandie issus de l'IUT, INSPE, IFSI, IAE et du lycée Le Verrier !

Il existe 3 dispositifs cumulables

1 Fonds de Solidarité et de Développement des Initiatives Étudiantes (FSDIE)

Pour soutenir des projets d'associations étudiantes s'inscrivant dans les domaines suivants : culture, sport, citoyenneté étudiante, développement durable, handicap, santé et humanitaire. Le FSDIE ne participe pas au financement des projets qui font l'objet d'une évaluation dans le parcours de formation des étudiants tels que les projets tutorés.

Maison de l'Étudiant - 02 31 56 61 68 - unicaen.fr

2 Appel à projets « Initiatives étudiantes » (APIE)

Lancé par Normandie Université et la Région Normandie. L'APIE a pour objectif d'encourager les initiatives étudiantes à l'échelle du site normand et de susciter une véritable émulation régionale en matière de vie étudiante.

Normandie Université - Pôle Vie Étudiante et Culture - 02 31 56 69 64
initiatives-etudiantes@normandie-univ.fr

3 Le dispositif projets Culture Actions du CROUS et du CNOUS

02 31 56 60 97 - crous-caen.fr
fsdie-cultureactions.projets@unicaen.fr

Saint-Lô Agglo et ses étudiants

EN SUIVANT VOS ÉTUDES À SAINT-LÔ
COMME LE FONT PRÈS DE

+ 2000
étudiants +

VOUS FAITES LE CHOIX DE BÉNÉFICIER
d'une qualité de vie étudiante
SUR UN CAMPUS À TAILLE HUMAINE

maowi
Le wifi gratuit dans la Manche

Parce qu'Internet est indispensable au quotidien, Saint-Lô Agglo s'est inscrite dans la démarche départementale de wifi territorial Maowi. Pour répondre à l'attente de ses étudiants, elle a déployé du wifi territorial sur la zone campus en partant FJT Espace Rabelais avec le restaurant étudiant agréé CROUS non loin du centre-ville jusqu'au Fablab. Ainsi, les étudiants bénéficient d'une connexion gratuite au réseau Maowi à l'extérieur des bâtiments du campus.

Raid Urbain Étudiant

Participez au Raid Urbain étudiant réservé aux étudiants primo-arrivants. À l'initiative de Saint-Lô Agglo, une façon de découvrir la ville de Saint-Lô et toutes les structures qui peuvent vous être utiles dans votre vie étudiante, au travers d'épreuves sportives et intellectuelles.



+ d'infos sur les dispositifs étudiants sur :
saint-lo-agglo.fr

+ +

La cellule Enseignement Supérieur de Saint-Lô Agglo

Pour se renseigner sur :

- + La vie étudiante à Saint-Lô (logement, restauration, transport, loisirs sportifs et culturels, jobs étudiants,...)
- + Les aides (financières ou techniques) à la réalisation de projets tutorés dans le cadre de votre formation post-bac à Saint-Lô Agglo
- + Les modalités d'inscription au « Raid Urbain Étudiant »

06 60 30 90 75

ens.sup@saint-lo-agglo.fr

Le Bureau Info Étudiant (BIE) de Saint-Lô Agglo

Pour s'inscrire et participer aux activités du SUAPS (Service universitaire des Activités Physiques et Sportives de l'université de Caen Normandie) et de l'ASCESL (Association Sportive et Culturelle des Étudiants de l'agglomération Saint-Loise)

BIE - FJT Espace Rabelais

254 rue Michel Brodon - 50000 Saint-Lô

07 86 35 23 03

sports@saint-lo-agglo.fr



EXEMPLE DE PROJET TUTORÉ FINANÇÉ
PAR SAINT-LÔ AGGLO :
une borne de recharge autonome pour
vélos à assistance électrique, réalisée
par des étudiants MT2E de l'IUT en
collaboration avec le LUSAC.



Info Jeunes

Un espace d'information : métiers et formations, emploi et jobs, vie pratique, loisirs (concerts, théâtre, festivals, conférences...), sports et vacances, stages ou séjours à l'étranger... Divers services : relais baby-sitting, aide aux projets, point info Europe, petites annonces, espace multimédia. Point de vente (billetterie Écran Sonique, carte Kiosk Agglo et chéquier Atouts Normandie).

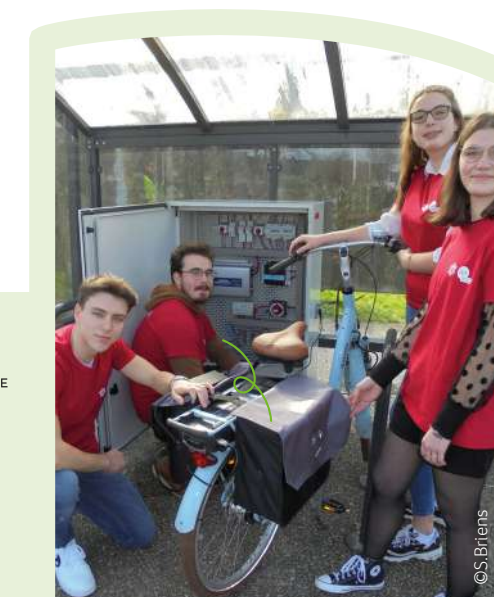
Kiosk - Centre culturel La Source

Place du Champ de Mars

50000 Saint-Lô - 02 14 16 30 10

kiosk@saint-lo-agglo.fr

Du mardi au samedi : 14h-18h
Pendant les vacances scolaires
du lundi au vendredi : 14h-18h



Vie étudiante

Sortir, se cultiver, bouger



+
CARTE
kioskAgglo
Des réductions sur
des activités culturelles
et sportives

ET CHEZ DE NOMBREUX
COMMERÇANTS PARTENAIRES.



Elle coûte 10€ et est valable 1 an. Elle est destinée aux 3-25 ans qui habitent Saint-Lô Agglo. Pour se la procurer, rien de plus simple : une photo d'identité, une carte d'identité ou livret de famille, un justificatif de domicile récent et 10 € ou 5 € avec le dispositif Atouts Normandie.

La carte Kiosk Agglo est disponible, entre autres, à l'Info Jeunes au Kiosk.

Kiosk - Centre culturel La Source
Place du Champ de Mars
50000 Saint-Lô - 02 14 16 30 10
kiosk@saint-lo-agglo.fr

Du mardi au samedi : 14h-18h
Pendant les vacances scolaires
du lundi au vendredi : 14h-18h

Atouts Normandie

PLUS D'AIDES 110€ DE LA RÉGION
NORMANDIE

Se payer un ciné, une place de concert, pratiquer un sport ou une activité artistique, se former au BAFA/BAFD/BNSSA et aux premiers secours : Atouts Normandie vous aide à vous divertir et à vous engager.

Le volet « loisirs » Atouts Normandie, c'est aussi des aides pour financer vos projets en Normandie ou à l'international.

POUR EN BÉNÉFICIER,
RENDEZ-VOUS SUR
atouts.normandie.fr

- 1 Se connecter ou créer son compte.
- 2 Adhérer au volet « loisirs » (10 €).
- 3 Récupérer son QR Code pour utiliser tous ces avantages dans le réseau des partenaires.

*Bienvenue dans
la communauté
Atouts Normandie*

Le SUAPS de l' Université de Caen Normandie et l'ASCESL



Défilez-vous avec le Service Universitaire des Activités Physiques et Sportives (SUAPS) de l'université de Caen Normandie et l'Association Sportive et Culturelle des Étudiants de l'agglomération Saint-Loise (ASCESL) qui vous proposent des activités sportives tout au long de l'année universitaire : badminton, fitness, futsal, zumba, escalade, sports collectifs... Avec la possibilité de participer à des compétitions universitaires FFSU.

Mais aussi des activités ponctuelles de découvertes : canoé kayak, laser game, karting...

Avec les étudiants de l'ASCESL, d'autres activités de loisirs peuvent également être mises en place sous réserve d'un nombre minimum d'étudiants inscrits.

Renseignements et inscription :
Bureau Info Étudiant - FJT Espace Rabelais
254 rue Michel Brodon - 50000 Saint-Lô
07 86 35 23 03
sports@saint-lo-agglo.fr
saint-lo-agglo.fr

+ +
Ben plan
au pôle sportif
Saint-Gislain

• Terrain de basket, de pétanque et mur de tennis sont en libre-service.

• Terrain de football et piste d'athlétisme sont en libre-service en soirée uniquement.

Rue de l'exode - Saint-Lô



La Source Médiathèque

La médiathèque vous propose un lieu moderne et un ensemble de services : des espaces ouverts de 1 500 m², un espace jeunesse, un espace participatif dédié aux pratiques numériques innovantes et aux activités culturelles, un espace dédié aux jeux vidéo, un auditorium de 80 places et une salle de l'heure du conte, des salons confortables pour écouter de la musique ou visionner un film, 150 places assises de travail, de consultation, de lecture.

Place du Champ de Mars
50000 Saint-Lô - 02 33 72 52 53
mediatheque@saint-lo.fr

Mardi, jeudi et vendredi de 11h à 18h
Mercredi et samedi de 10h à 18h

Médiathèque d'Agneaux

Et ses deux nouveaux services : un musée numérique et un fablab ouverts à tout public pour rendre la culture accessible à plus grand nombre.

Place Pierre de Gouville
50180 Agneaux - 02 33 77 31 00
mediatheque@agneaux.fr
agneaux.net/mediatheque

Du mardi au vendredi de 10h à 12h et de 14h à 18h30
Le samedi de 10h à 17h

Archives départementales Maison de l'Histoire de la Manche

103 rue Maréchal Juin - 50000 Saint-Lô
02 33 75 10 10 - archives.manche.fr

Musée d'art et d'histoire

La Source
Place du champ de mars - 50000 Saint-Lô
02 33 72 52 55 - musee@saint-lo.fr

Le Musée du Bocage normand - Ferme de Boisjuga

Boulevard de la commune - 50000 Saint-Lô
02 33 72 52 55 - musee@saint-lo.fr

Cinémoviking

Esplanade Jean Grémillon - 50000 Saint-Lô
02 33 55 63 72 - cinemoviking.fr



Théâtre de la ville de Saint-Lô

Rue Octave Feuillet - 50000 Saint-Lô
02 33 57 11 49 - theatre@saint-lo.fr

Le Normandy

(SMAC : Scène de Musiques Actuelles)
Place du champ de mars - 50000 Saint-Lô
02 33 57 60 96
contact@lenormandy.net - lenormandy.net

Festival les Rendez-vous Soniques :
lesrendezvoussoniques.com

Art Plume - Ateliers d'artistes

Collectif artistique, lieu de création, de diffusion, de résidence. Organisateur du festival Les Hétéroclites.

165 rue du Mesnilcroc - 50000 Saint-Lô
02 33 05 03 26 - infos@artplume.org -
artplume.org

École municipale de dessin

La Source
Place du Champs de Mars
50010 Saint-Lô Cedex
02 33 72 52 51 - ecole.dessin@saint-lo.fr

École municipale de musique

Rue de l'Abbaye - 50000 Saint-Lô
02 33 57 87 30 - ecoledemusique@saint-lo.fr

Les centres sociaux, pour faire des activités (danse, musique, yoga,...) à moindre coût

Centre Social Marcel Mersier
45 avenue des Tilleuls
50000 Saint-Lô
02 33 57 33 35
centre.mersier@netcourrier.com
centresocialmersier.fr
Centre social Mersier

Centre Nelson Mandela
99 rue John Kennedy
50000 Saint-Lô
02 50 80 90 00
contact@centremandela.fr
centremandela.fr
MQDMandela

PLUS DE 200
clubs sportifs
SUR L'AGGLO

Téléchargez l'annuaire des sports
sur saint-lo-agglo.fr

Centre aquatique Saint-Lô Agglo



85 rue Yvonne Godard - 50000 Saint-Lô
02 33 75 65 00
Activités, horaires, tarifs...
saint-lo-agglo.fr



Espace de glisse urbaine

(devant le centre aquatique)
85 rue Yvonne Godard - 50000 Saint-Lô



Office de la Vie Associative (OVA)

Square de l'Hôtel de Ville
50000 Saint-Lô
contact@ova-saintlo.fr - ova-saintlo.fr

Golf de Saint-Lô

(entrée face à Pôle Emploi)
419 rue Alexis de Tocqueville
50000 Saint-Lô
02 33 05 66 13
golfdesaintlo@gmail.com
golf-saint-lo.com

Numéros et adresses utiles

Hôpital Mémorial France États-Unis

715 rue Dunant - CS 65 509
50009 Saint-Lô Cedex
02 33 06 33 33

Polyclinique de la Manche

45 rue du Général Koenig
50000 Saint-Lô
02 33 06 78 78

Permanences de médecins
sans rendez-vous : Samedi : 15h-19h
Dimanche et jours fériés :
9h-12h et 15h-19h

Service de garde dentaire

02 33 06 03 09

Dimanche et jours fériés :
10h-12h

Numéros d'urgence

Pompiers : 18 ou 112
SAMU : 15
Police : 17

Commissariat de Police

336 boulevard de la Dollée
50000 Saint-Lô
02 33 72 68 00

Hôtel de ville

Place du Général de Gaulle - BP 330
50010 Saint-Lô Cedex
02 33 77 60 00 - saint-lo.fr

Gendarmerie

367 rue de Tessy
50000 Saint-Lô
02 33 75 50 00

Saint-Lô Agglo

70 rue du Neufbourg
50008 Saint-Lô Cedex
02 14 29 00 00 - saint-lo-agglo.fr

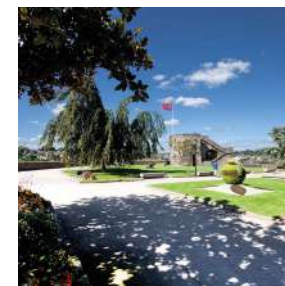
Maison de Justice et du Droit (MJD)

La MJD assure une présence judiciaire de proximité et concourt à la prévention de la délinquance, à l'aide aux victimes et à l'accès au Droit.

2 rue Laitière Normande
50000 Saint-Lô
02 33 72 87 20 - saint-lo-agglo.fr

Office du Tourisme et de la Culture Saint-Lô Agglo

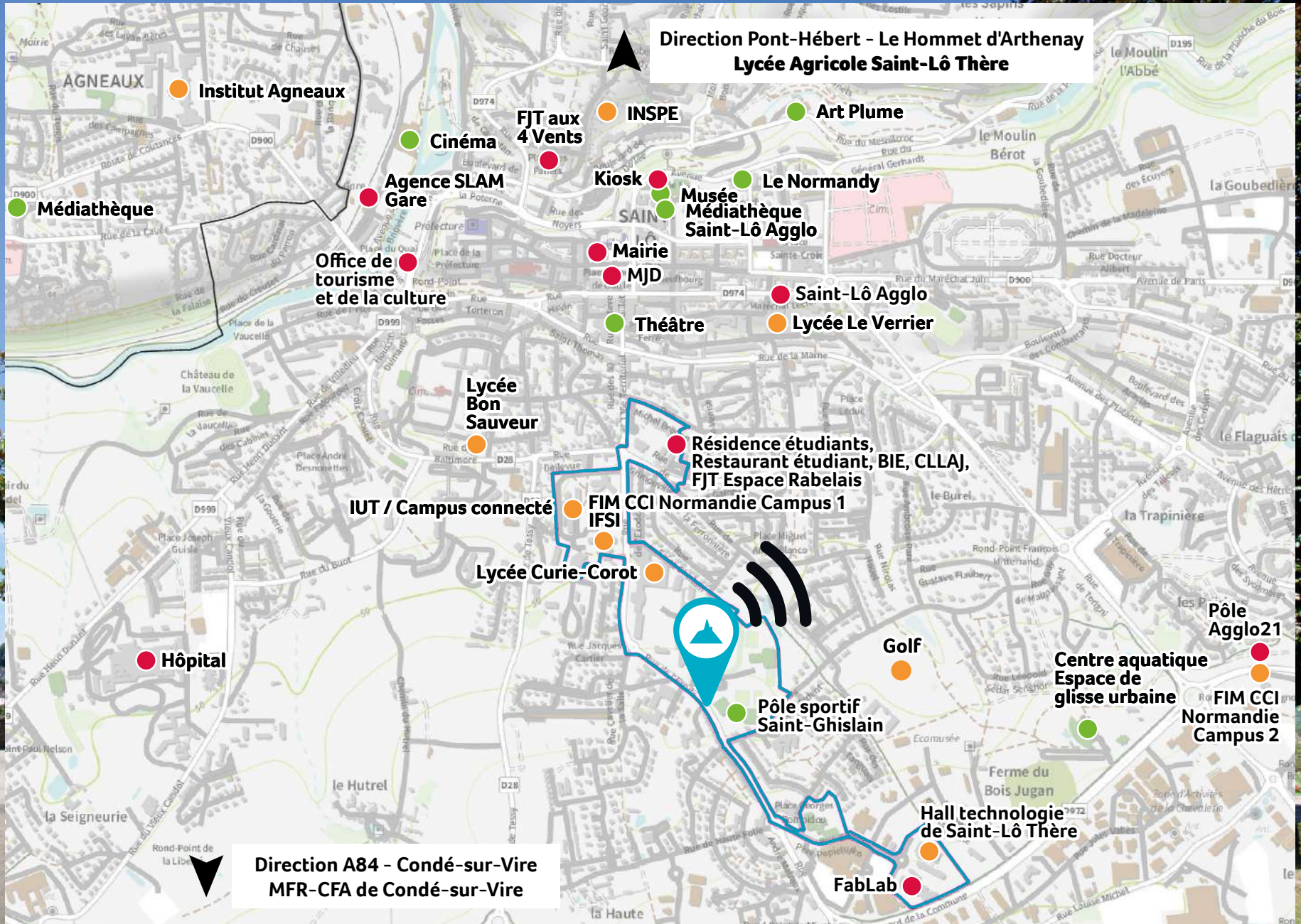
60 rue de la Poterne - Plage verte
50008 Saint-Lô Cedex
02 14 29 00 17 - saintlo-destination.fr



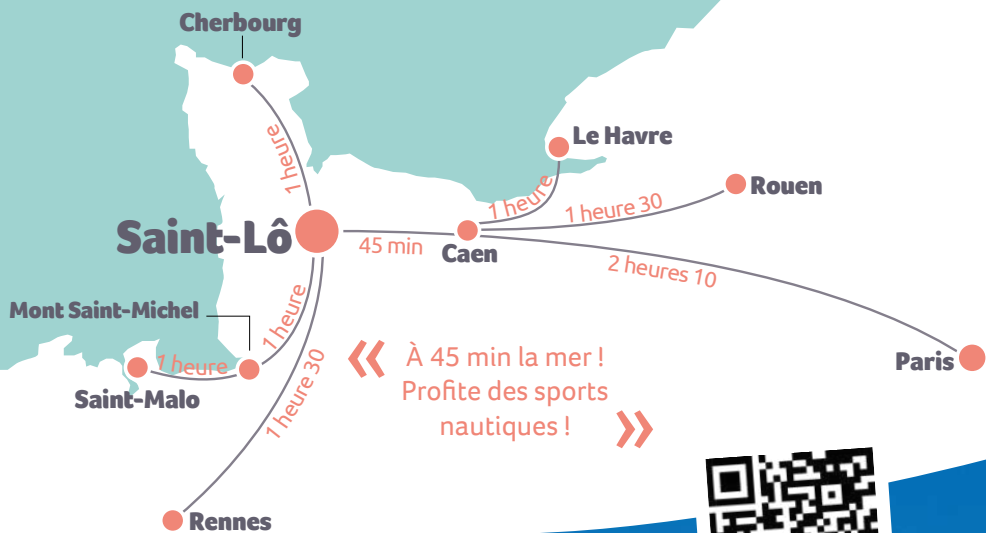


Cartographie des lieux

- Établissements de formation
- Services
- Équipements culturels et sportifs
- Zone de déploiement du Wifi Territorial



Vie étudiante



« À 45 min la mer !
Profite des sports
nautiques ! »



++
Retrouve
TOUTES LES INFORMATIONS
étudiantes SUR
saint-lo-agglo.fr

++ CONTACT
Cellule Enseignement Supérieur
06 60 30 90 75
ens.sup@saint-lo-agglo.fr

