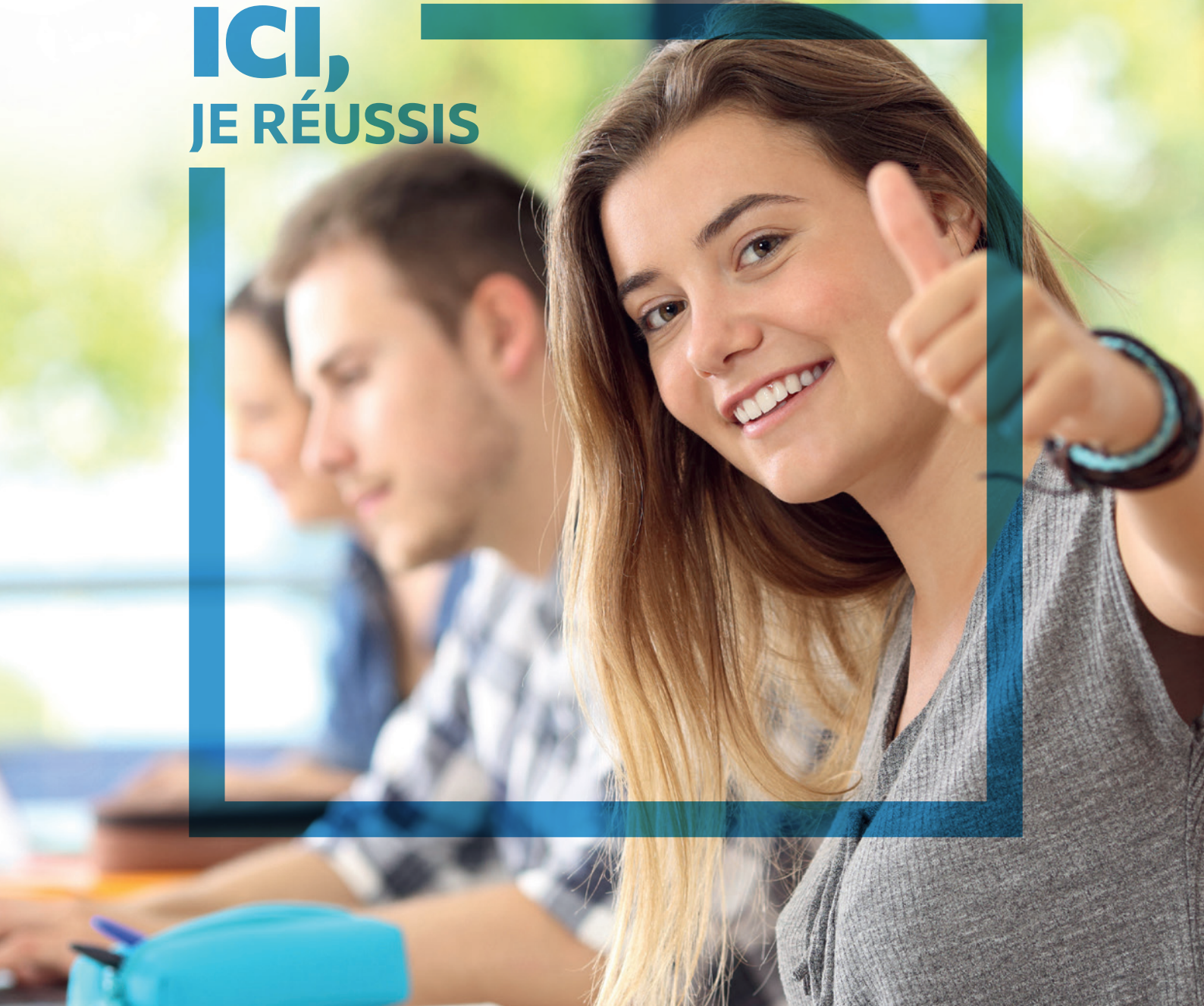


icof

**ICI,  
JE RÉUSSIS**







## EDITO



### Ici, on réussit ensemble !

Co-fondé en 1916 par les sœurs Ursulines de l'Union Romaine et la Chambre de Commerce et d'Industrie de Lyon, l'ICOF a pour vocation de former des jeunes, depuis les classes de lycée STMG, jusqu'à des diplômes de niveau Bac+5. L'établissement se situe au cœur du Campus Lyon Saint Irénée, où près de 500 étudiants et apprentis construisent leur avenir.

Le lycée est spécialisé, dès la classe de 1<sup>ère</sup>, dans la filière STMG, avec ses quatre spécialités : Gestion et Finance / Mercatique / Ressources Humaines / Informatique.

Près de vingt formations sont dispensées sur le Campus portées par l'ICOF et le Centre Saint-Marc, parmi lesquelles 7 BTS, 5 Bachelor, et des diplômes de référence dans le domaine de la comptabilité comme le DCG ou le DSCG.

Notre engagement : la formation intégrale des jeunes que nous avons le plaisir d'accueillir, pour leur faire découvrir une grande variété de domaines comme les métiers de l'administration et du commerce, de la comptabilité et des finances, de la gestion, et du numérique.

Vous êtes à la recherche d'un établissement réputé pour préparer un Bac STMG ?

Vous souhaitez entreprendre des études qui débouchent sur des métiers où les entreprises et organisations recrutent ?

Alors rencontrons-nous pour partager vos projets et les valeurs qui vous animent.

À bientôt,

Bertrand EYGUN

Chef d'établissement de l'ICOF  
Co-Fondateur du CLSI





## Les équipes à vos côtés



### DIRECTION

■ **Bertrand EYGUN**  
Chef d'établissement

■ **Florence MARCHAND**  
Directrice adjointe

■ **Guillaume DREIDEMIE**  
Adjoint de direction,  
animation et projets  
pédagogiques du Campus  
Lyon Saint Irénée

### ADMINISTRATION

■ **Géraldine ARGOD**  
Secrétariat de Direction et  
Communication ICOF et CLSI  
[geraldine.argod@clsi.fr](mailto:geraldine.argod@clsi.fr)

■ **Vivaldie TANDONNET**  
Secrétariat et accueil général  
[vivaldie.tandonnet@icof.fr](mailto:vivaldie.tandonnet@icof.fr)

■ **Anne de la TEYSSONNIERE**  
Secrétariat général et UFA  
[anne.delateyssonniere@icof.fr](mailto:anne.delateyssonniere@icof.fr)

■ **Françoise PRALON**  
Secrétariat et accueil  
[francoise.pralon@clsi.fr](mailto:francoise.pralon@clsi.fr)

■ **Laurence VIGOT**  
Comptabilité et intendance  
[laurence.vigot@clsi.fr](mailto:laurence.vigot@clsi.fr)

■ **Jean-Sébastien BARBIER**  
Service informatique  
[jean-sebastien.barbier@icof.fr](mailto:jean-sebastien.barbier@icof.fr)

■ **Catherine BONNEFOND**  
Professeure documentaliste

### PASTORALE

■ **Jean-Baptiste DIOP**  
Responsable la Pastorale  
[jean-baptiste.diop@clsi.fr](mailto:jean-baptiste.diop@clsi.fr)

### VIE SCOLAIRE

■ **Jean-Baptiste DIOP**  
Coordinateur vie scolaire  
[viescolaire@icof.fr](mailto:viescolaire@icof.fr)

■ **Amaury MALVAL,**  
**Louis THIEBAULT et**  
**Alain ROUGES**  
Éducateurs vie scolaire

### RESPONSABLES DE FORMATION

■ **Isabelle TOUREEV**  
Coordinatrice Programme  
GAP YEAR

■ **Florence SCHREINEMACHER**  
Coordinatrice Programme  
Collegial Merici

■ **Christophe POIZAT**  
Coordinateur Prépa +  
(préparation aux concours  
des écoles supérieures de  
management)

### PROFESSEURS PRINCIPAUX LYCÉE

■ **Florence SCHREINEMACHER**  
Professeure Principale Seconde

■ **Arthur MICHEL**  
Professeur principal 1<sup>ère</sup> STMG 1

■ **Jean THÉVENIN**  
Professeur principal 1<sup>ère</sup> STMG 2

■ **Sophie RENAUDIN**  
Professeure principale 1<sup>ère</sup> STMG 3

■ **Laurence SANTANA**  
Professeure principale Terminale  
Mercatique

■ **Marie-José ARNAUD**  
Professeure principale  
Terminale GF

■ **Anne-Cécile PARIS**  
Professeure principale Terminale  
RHC

■ **Jacinto TORRES GUIMARAES**  
Professeur principal Terminale SIG





## HISTORIQUE

### Un lieu chargé d'histoire, pour mieux préparer demain ensemble

■ **1916** La congrégation des Ursulines, fondée par Angèle Merici en 1535, se voit confier par la chambre de commerce et d'industrie de Lyon, la création de l'ICOF connu sous le nom d'« Institut Sainte Marie des Chartreux ».

■ **1930** L'ICOF est habilité à recevoir la taxe d'apprentissage. Désormais, l'École s'appelle « Institut Commercial de Jeunes Filles » et prépare aux examens officiels.

■ **1964** Installation du lycée dans le 5<sup>ème</sup> arrondissement de Lyon et modification de l'intitulé : ICOF sigle d'« Institut COmmercial Féminin ».

■ **1970** La mixité prend place pour les classes de niveau lycée.

■ **1983** Création d'une première d'adaptation pour les élèves venant d'un BEP.

■ **1988** Création d'un BTS Comptabilité Gestion.

■ **1994** Ouverture d'un BTS Assistant de Gestion PME-PMI.

■ **1998** Ouverture d'un BTS SIO (services informatiques aux organisations).

■ **2005** Création d'une licence professionnelle « gestions des systèmes informatiques de la Paie » en partenariat avec le lycée des Chartreux et l'université IAE Lyon III.

■ **2009** Ouverture du DCG en apprentissage avec la Région et le CFA AKTÉAP.

■ **2012** Ouverture des licences anglaises en lien avec l'Institut Robin, le groupe Tezenas du Montcel et le centre scolaire Saint-Louis Saint-

Bruno : « Global Business », « Global Marketing » et « Global Hospitality and Tourism », enseignées en anglais dans nos murs et délivrées par Coventry University.

■ **2013** Ouverture du DSCG en alternance.

■ **2015** Signature de la 1<sup>ère</sup> convention avec le Griffith College Dublin pour le développement de relations bilatérales et notamment assurer des poursuites d'études après les BTS.

■ **2016** Centenaire de l'ICOF.

■ **2017** Réouverture de la classe de seconde Lancement de la « villa des entrepreneurs » et de la formation « la couveuse ».

■ **2018** Ouverture du Campus Lyon Saint Irénée, dans le cadre d'une convention de partenariat avec le Centre Saint-Marc.

■ **2019** Relocalisation des classes du lycée au nord du parc, afin de laisser le bâtiment principal en totalité au nouveau Campus porté avec le Centre Saint-Marc.

■ **2020** Ouverture d'un BTS assurance en apprentissage.

■ **2021** Ouverture du Bachelor Cybersécurité en apprentissage.

■ **2022** l'UFA rassemble désormais 120 apprentis.

■ **2023** ouverture du Bachelor RMEC en apprentissage. Ouverture de deux titres RNCP de niveau 7 équivalents MASTER en apprentissage :  
1. Expert Conseil en Gestion de Patrimoine  
2. Manager de l'Assurance (porté par le CSM).



## LE BAC STMG AU LYCÉE ICOF

Notre spécialité : le Bac STMG, Sciences et Technologies du Management et de la Gestion.

Un ensemble de cycles homogènes et cohérents, comprenant les 4 spécialités de terminale du Baccalauréat STMG.

Très concret, ce bac prépare à la gestion des entreprises et organisations, dans une approche globale : management, organisation, gestion, commerce, systèmes d'information, marketing.

En parallèle à leur obtention du Bac, l'ICOF accompagne ses lycéens dans la préparation aux concours post Bac des écoles de commerce, et dans le renforcement de leur niveau.

### LES SUITES D'ÉTUDES

- BTS, dans les 5 filières de notre Campus, bachelors et masters en apprentissage sécurisés par des BTS
- IUT, BUT et universités
- Classe préparatoire ECT (réservée aux STMG)
- École de commerce préparation aux concours



**Nous proposons également, pour les étudiants préparant les concours aux écoles supérieures de management, le module « Prépa+ Post Bac+2 », ouvert aux diplômés de l'enseignement supérieur.**

Plus d'infos :

site icof.fr, rubrique [Les + de l'ICOF](#)

## CLASSE DE SECONDE GÉNÉRALE ET TECHNOLOGIQUE

### ADMISSION

■ Parallèlement à la procédure d'enregistrement sur Affelnet fin de 3<sup>ème</sup> ou de seconde, pour les élèves issus de l'enseignement public.

■ Se préinscrire via <https://preinscriptions.ecoledirecte.com/?RNE=0690631L>

### LES BONNES RAISONS DE CHOISIR CETTE CLASSE :

■ L'option Management et gestion pour acquérir les concepts pour comprendre les organisations et leur fonctionnement

■ Conserver la possibilité de poursuivre sa formation en voie générale si c'est votre vocation.

■ Accéder à la série STMG directement après la seconde, sans changer d'établissement, avec la possibilité des 4 enseignements spécifiques de la série.

■ Étudier des matières nouvelles telles que la communication, la gestion, l'économie et le droit, le management.

■ S'orienter vers un travail concret à partir de la vie et de la gestion des organisations (entreprise, association...)

■ Prendre un nouveau départ pour un élève volontaire car les matières spécifiques sont nouvelles et ne reposent pas sur des acquis des classes antérieures.



### LES + ICOF :

■ Classe limitée à 32 places

■ Installations informatiques et techniques de pointe, dont laboratoire virtualisé de SPC et de SVT

■ Mini entreprise avec EPA

■ Enseignement optionnel EPS 2h hebdomadaire, dès la seconde

■ Accès à l'association sportive de l'établissement

■ 1h hebdomadaire en petit groupe de « conversation anglaise »

■ Langues étrangères enseignées : anglais, espagnol, allemand, italien

■ 1h hebdomadaire de « culture et religion »

■ 2h de permanence au moins dans l'établissement incluses.



## LA CLASSE DE PREMIÈRE STMG À L'ICOF

Le tronc commun permet de choisir en fin d'année de première sa spécialité de Terminale en fonction de ses goûts et aptitudes en gestion et communication.

L'équipe des professeurs met l'accent sur une pédagogie adaptée à des élèves qui aiment être actifs et sont intéressés par l'actualité du monde dans lequel ils vivent.

Des outils actuels et des structures d'accompagnement personnalisés permettent de faire progresser des jeunes qui souffraient de la standardisation d'un système scolaire plus théorique.

L'année reste marquée, comme en seconde ou en 1<sup>o</sup> générale, par la démarche de l'orientation, et pour nos classes, vers l'une des 4 spécialités de la T<sup>o</sup>STMG possible après la classe 1<sup>o</sup>STMG à l'ICOF. Cette démarche est matérialisée notamment dans :

- Un accompagnement très personnalisé
- La matinale des métiers le dernier samedi de novembre organisée par l'association des parents
- La semaine de l'orientation, 2<sup>ème</sup> semaine de décembre, prévoyant des immersions dans les cours des 4 spécialités de terminale
- Stages en entreprises d'une semaine obligatoires pour tous les élèves de première
- La fiche de liaison échangée à partir du mois de janvier

C'est à la fois une **classe de consolidation d'une culture commune** à tous les élèves et une classe technologique de détermination qui favorise des choix d'orientation éclairés pour l'une des spécialités de Terminale proposées à l'ICOF.

### Enseignements généraux :

Français :	3 h
Histoire - Géographie :	1,5 h
Education moral et civique :	0,5 h
Langues vivantes A et B :	4 h (dont 1h en enseignement technologique)
Mathématiques :	3 h
Droit et économie :	4 h
Education physique et sportive :	2 h

### Enseignements technologiques :

Sciences de gestion et numérique :	7 h
Management :	4 h

### Enseignements optionnels ou étude surveillée :

CHAM* sportive :	7 h (lundi-mardi-jeudi 2h / vendredi 1h)
Option EPS ou étude :	2 h (incompatible avec les 2 autres)
Mini-entreprise ou étude :	2 h (incompatible avec les 2 autres)

Conversation anglaise/espagnol en très petits groupe :	1h (sauf CHAM* section sportive football et futsal)
Devoir surveillé :	2h (jusqu'à 4h)
Accompagnement personnalisé :	volume déterminé selon les besoins des élèves
Culture et religion :	1h

<b>Horaire total élève :</b>	<b>35 à 38 h</b> (selon option et avec 2h d'étude)
Permanences :	1h au moins

\*CHAM = Classe à Horaire AMénagée

## LA CLASSE DE TERMINALE STMG À L'ICOF

A l'issue de la classe de Première STMG, les élèves doivent choisir un enseignement spécifique pour la classe de Terminale. L'ICOF propose les quatre enseignements spécifiques existants en terminale STMG.

### CLASSES DE 1<sup>ère</sup> STMG / TRONC COMMUN



### TERMINALE STMG



### POURSUITE D'ÉTUDES



VIE ACTIVE

\*Classe Préparatoire aux Grandes Ecoles : Enseignement Commercial Technologique







## L'ICOF, C'EST AUSSI L'ENSEIGNEMENT SUPÉRIEUR SUR LE CAMPUS LYON SAINT IRÉNÉE

### Nos parcours de formation

Le Campus Lyon Saint Irénée est un lieu de vie et de formation intégrale ouvert aux étudiants se destinant à devenir des professionnels de l'entreprise et plus généralement du monde économique et social.

Nous proposons une vraie diversité de formations supérieures du BTS au Master 2, à l'ICOF et à Saint-Marc, organisées en 5 filières (voir ci-contre).

Nous proposons également, pour les étudiants préparant les concours aux écoles supérieures de management, le module « Prépa+ Post Bac+2 », ouvert aux diplômés de l'enseignement supérieur.

Nos formations allient parcours scolaire, cas pratiques, et périodes en entreprise, sous forme de stage ou d'alternance, une mixité dans la construction des professionnels de demain qui fonde notre démarche.

### Notre mission :

Permettre aux étudiants de donner le meilleur d'eux-mêmes, pour devenir compétents et reconnus dans leur profession future, et mener une vie personnelle épanouie et équilibrée.

Plus d'infos :

[site icof.fr](http://site.icof.fr), rubrique [Campus](#)



### Nos formations

#### ■ FILIÈRE BANQUE ET ASSURANCE

- BTS Assurance (en apprentissage)
- BTS Banque, Conseiller de clientèle\*
- Bachelor Assurance et Banque\*
- Titre équivalent niveau 7 Master Manager de l'Assurance\*.

#### ■ FILIÈRE GESTION, FINANCE ET COMPTABILITÉ

- BTS Comptabilité et Gestion (2<sup>ème</sup> année possible en apprentissage)
- Bachelor RMEC (Responsable de Mission en Expertise Comptable) en apprentissage
- DCG (Diplôme de Comptabilité et Gestion), sécurisé par un Bac+2
- DSCG (Diplôme Supérieur de Comptabilité et de Gestion).

#### ■ FILIÈRE COMMERCE INTERNATIONAL

- BTS Commerce International\*
- Bachelor Développement et Management Commercial, spécialité International, en alternance\*
- Prépa+, Post-Bac et Post-Bac+2.

#### ■ FILIÈRE MANAGEMENT, GESTION ET ÉVÉNEMENTIEL

- BTS Support à l'Action Managériale (SAM) / possible en apprentissage
- BTS Gestion de la PME (possible en apprentissage)
- Bachelor Event Project Manager (EPM)\*
- Titre équivalent niveau 7 Master Expert Conseil en Gestion de Patrimoine.

#### ■ FILIÈRE NUMÉRIQUE

- BTS Services Informatiques aux Organisations (SIO)
- Bachelor Cybersécurité (en apprentissage).

\* Formations effectuées avec le Centre Saint-Marc



## Gap year et partenariat avec Griffith College, Dublin

Depuis plusieurs années, le Campus entretient des relations construites en partenariat avec le Griffith College de Dublin, pour permettre aux étudiants bacheliers ou en BTS de passer une année en immersion ou de poursuivre leurs études dans un cadre universitaire anglophone de qualité.

Griffith est la plus importante Université privée irlandaise, elle se déploie sur deux campus à Dublin et à Cork avec des hébergements en résidences pour étudiants. Le gap year offre la possibilité de suivre jusqu'à 20h d'anglais par semaine, et d'obtenir une certification en fin de semestre ou fin d'année. Selon son niveau, l'étudiant peut s'inscrire à des cours de son choix, à la place des cours de langue.

Cette année de césure a été spécialement conçue pour :

- Des bacheliers n'ayant aucune idée de la suite à donner à leurs études,
- Des étudiants conscients de l'importance d'être bilingues et souhaitant le devenir avant d'entreprendre leurs études en France ou à l'étranger.

### Bachelor in Computing Science

#### ■ Admission :

Titulaire d'un BTS SIO SLAM (avec en 2<sup>ème</sup> année programme de renforcement en algorithmie proposé). Et d'un niveau B2 validé par un score de 750 au TOEIC.

#### ■ Débouchés :

Industrie du cloud, développement de jeux vidéo, gestion de réseau, développement logiciel.

### Bachelor in accounting and finance

#### ■ Admission :

Titulaire BTS Comptabilité ou de L2 validée du DCG avec niveau TOEIC de 750.

#### ■ Débouchés :

Comptabilité, banque, courtage en valeurs mobilières, opérations de change, gestion, assurance ou postes dans le secteur financier.

#### Les + de l'ICOF

- Étudier sur un campus de référence, dans une ville universitaire de renom.
- Immersion culturelle
- Ouverture vers des carrières internationales.

> Contact : *Isabelle TOUREEV* [isabelle.toureev@icof.fr](mailto:isabelle.toureev@icof.fr)



## Séjours linguistiques en Irlande pendant les vacances scolaires

Depuis quelques années, l'Icof a mis en place un partenariat avec deux organismes : MLI International pour les élèves de moins de 17 ans et Linguaviva Centre pour les élèves de plus de 17 ans. Il s'agit de séjours « sur mesure », où les organismes s'occupent de l'accueil à l'aéroport, de l'accompagnement en famille d'accueil, des cours et des activités, les familles ne devant s'occuper que de réserver les billets d'avion.

> Contact : *Isabelle TOUREEV* [isabelle.toureev@icof.fr](mailto:isabelle.toureev@icof.fr)



### Programme anglophone au Québec (Canada)

Ce partenariat avec le Collégial privé MERICI (merici.ca), parfaitement bilingue, comprend la mise en place de :

- Coursus cohérents pour les étudiants du Campus, sous la forme d'échanges, de semestre avec certificat, de formation diplômante
- Échanges pour les étudiants du Campus au niveau supérieur, de semestre avec certificat, de formation diplômante.

### Programme pré-universitaire pour les bacheliers

Le BAC français est l'équivalent du « Pré universitaire québécois »

- Classe de « session de spécialisation en Gestion du tourisme et de l'hôtellerie »
- Divers programmes « Pré universitaires québécois / Baccalauréat français » offrant une possibilité de pré-spécialisation aux étudiants, l'équivalent d'un « profil » avant une suite d'étude.

### Programmes « Gestion hôtelière » et « Gestion d'un établissement de restauration »

Deux formules en apprentissage, afin de faire carrière dans le domaine de l'hôtellerie ou de la restauration, et développer des compétences en service à la clientèle, en ventes, en marketing, en gestion, en restauration, en organisation d'événements, ou en gestion des ressources humaines et matérielles.

Plus d'infos : <https://www.merici.ca/programmes/techniques/gestion-hoteliere> et <https://www.merici.ca/programmes/techniques/gestion-dun-etablissement-de-restauration>

> Contact : Florence SCHREINEMACHER  
[florence.schreinemacher@clsi.fr](mailto:florence.schreinemacher@clsi.fr)

### Certifications de langue étrangère

Un bon niveau de langue étrangère est devenu une condition sine qua non pour réussir dans les études supérieures, et plus tard sur le marché du travail. Pour cette raison, nous proposons à tous les lycéens du Campus de passer des certifications comme les examens de Cambridge ou le TOEIC.

### Examens de Cambridge

Nous encourageons les élèves qui en ont l'ambition à la préparation à ces examens qui évaluent les 4 compétences d'anglais général, notamment compréhension et expression orale en fonction du niveau :

- Preliminary English Test B1
- First Certificate B2
- Certificate in Advanced English C1

La préparation proposée par le Campus dure 20 heures, dispensées d'octobre à février. Le planning des cours prend en compte les contraintes des différents cursus. La formation s'adresse à tous les étudiants qui le souhaitent.

### Certifications TOEIC ou LINGUASKILLS, et Conversation anglaise

Tous les étudiants du Campus bénéficient en classe de BTS 1<sup>ère</sup> année d'une heure hebdomadaire en anglais oral. Nous invitons tous les étudiants de BTS 2<sup>ème</sup> année à passer une certification de type TOEIC ou LINGUASKILLS. D'une validité de 2 ans, ces certifications sont exigées pour intégrer les études supérieures et le monde du travail.

> Contact : Isabelle TOUREEV [isabelle.toureev@icof.fr](mailto:isabelle.toureev@icof.fr)





## ACCOMPAGNEMENT ET PROJETS SOLIDAIRES

### Pastorale

Le projet d'animation pastorale en 6 points :

- Former humainement et spirituellement
- Favoriser des actions solidaires, l'ouverture aux autres et le respect des autres
- Faire connaître la foi chrétienne, source de notre projet éducatif
- Eveiller à l'intériorité, à l'art et au patrimoine religieux
- Vivre et approfondir sa foi : célébrer les fêtes chrétiennes, prier ensemble, préparer aux sacrements
- Informer et inviter aux propositions du réseau méricien, de l'enseignement catholique, du diocèse de Lyon, de l'Église...

### Une formation humaine, ouverte à notre monde

Parmi les derniers projets réalisés, de nombreuses initiatives auprès d'associations, et des moments de partage :

- Pèlerinage National du Rosaire à Lourdes
- Rencontres avec association 60.000 Rebonds
- Mini-entreprise avec EPA
- Tables ouvertes pastorales
- Rencontres avec des journalistes, des artistes
- Visites de musées
- Financement de projets solidaires
- Pèlerinage de la confiance à Taizé à l'Ascension.

> Contacts :  
*Jean-Baptiste DIOP* [jean-baptiste.diop@clsi.fr](mailto:jean-baptiste.diop@clsi.fr)



### Accompagnement et projets solidaires

Pour servir la croissance des jeunes en formation et favoriser l'épanouissement de tous, lycéens comme accompagnateurs, certaines pratiques caractérisent la pédagogie de l'établissement et du Campus :

- Pédagogie du discernement
- Exercice de la relecture
- Accompagnement personnel
- Services aux autres
- Éducation par les pairs
- Engagement pour la justice
- Éducation à une écologie intégrale et harmonieuse
- Travail collaboratif
- Ouverture au monde tel qu'il est...
- Vivre et réfléchir, célébrer la foi chrétienne.

#### Certaines dispositions sont recherchées et mises en œuvre :

- L'ouverture à la culture
- Un climat de bienveillance et d'attention à chacun
- Un esprit de responsabilité
- Le sens de l'effort et de la persévérance
- Des temps, des lieux et des moyens spécifiques dédiés
- Des outils d'évaluation.





## CENTRE DE DOCUMENTATION ET D'INFORMATION

Le Centre de documentation et d'information accompagne les lycéens dans leurs recherches en mettant à disposition toutes les informations nécessaires à leur formation.

Sa mission consiste aussi à former les lycéens à la maîtrise de l'information : aide à la recherche documentaire, création ou accompagnement de projets pédagogiques à caractères professionnels ou culturels.

Il met à disposition des ressources, et organise la diffusion de l'information au sein de l'établissement, peut apporter des conseils de lecture et de stratégie de recherche sur l'actualité culturelle et professionnelle, suscite et organise la participation à des événements, pour aider à la réussite et à l'orientation des lycéens.

Contact :  
Catherine BONNEFOND [catherine.bonnefond@clsi.fr](mailto:catherine.bonnefond@clsi.fr)



## ASSOCIATIONS



### Association des parents d'élèves

> Contact : [apel@icof.fr](mailto:apel@icof.fr)



### Mini-entreprise EPA

Deux mini-entreprises pour les classes de seconde et de 1<sup>ère</sup> STMG

> Contacts :  
Laurence SANTANA [laurence.santana@icof.fr](mailto:laurence.santana@icof.fr)  
Florence SCHREINEMACHER  
[florence.schreinemacher@icof.fr](mailto:florence.schreinemacher@icof.fr)



### Association sportive ICOF

L'association sportive du lycée est ouverte à tous. Les élèves des sections foot et futsal sont automatiquement inscrits et c'est pour cette raison que nous avons deux équipes en compétition UNSS. De ce fait, n'hésitez pas à vous manifester si vous souhaitez participer à ces championnats.

Il y a la possibilité de pratiquer d'autres sports, musculation, basket-ball, ... en fonction de vos envies.

Les séances se déroulent le mardi de 12h25 à 13h15 et le mercredi de 12h10 à 13h15. Elles se passent dans une ambiance décontractée où chacun doit prendre du plaisir à la pratique sportive dans le respect des règles de sécurité.



### Alumni

Une association accueillante, active, dynamique, fraternelle, qui contribue à :

- entretenir, malgré le temps et l'éloignement, les liens d'amitié noués à l'école,
- se retrouver au sein d'actions communes,
- accueillir et réunir les jeunes « Anciens »,
- créer un réseau d'anciens, notamment professionnel,
- être attentif aux besoins de l'école et soutenir ses projets.

#### Joindre l'utile à l'agréable !

Les anciens de l'ICOF nous font part de leurs besoins, en nous envoyant leurs offres d'emplois ou de stages, tout en entretenant des liens amicaux et en se retrouvant régulièrement pour des moments de partage.

Pour garder le lien, il suffit de mettre à jour ses informations sur le formulaire de contact et l'envoyer à :

[alumni@icof.fr](mailto:alumni@icof.fr)



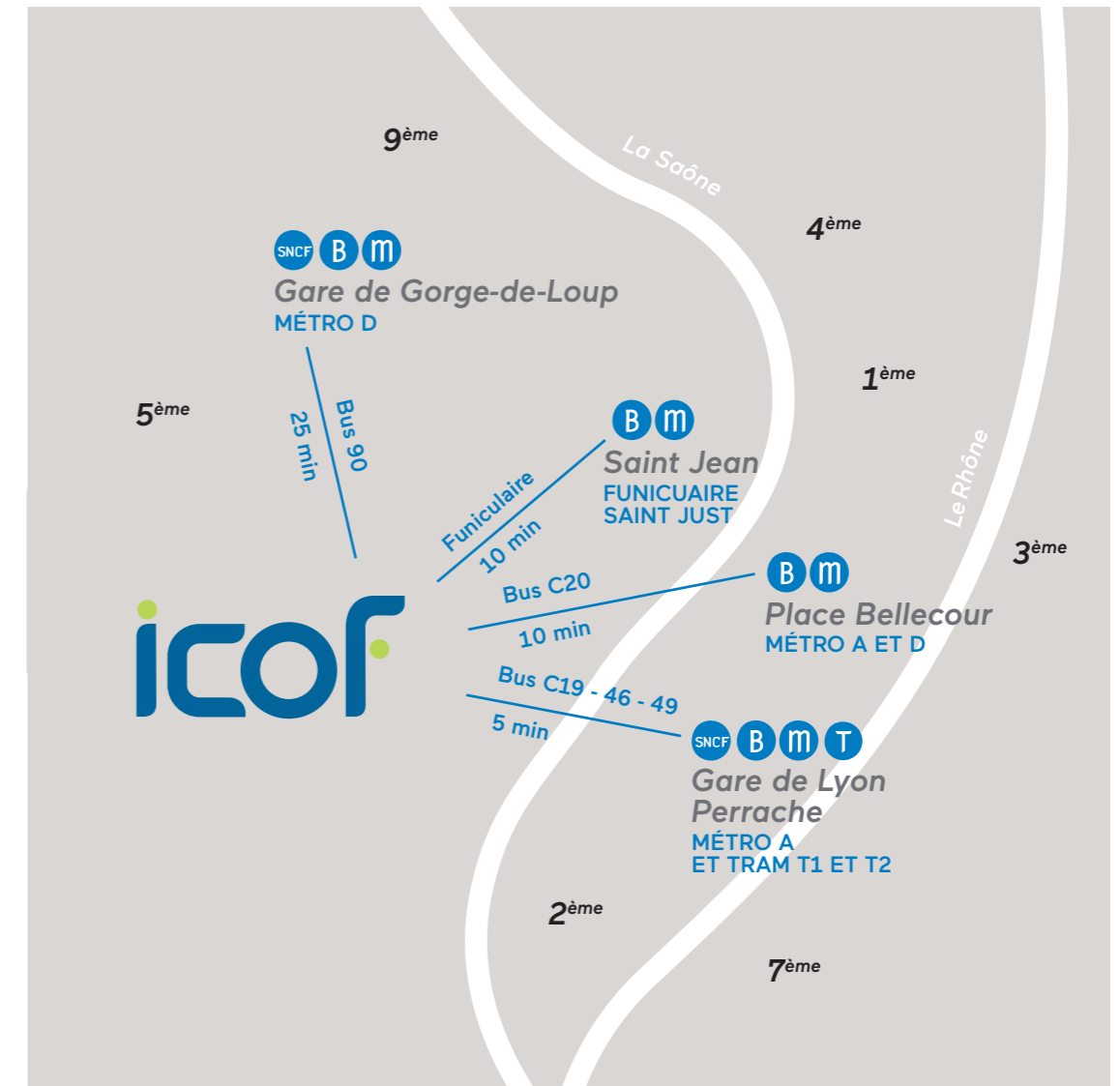
## Ils nous font confiance

l'ICOF est en relation étroite avec les professions, à commencer par l'ordre régional des experts comptables, mais également l'ADIRA qui fédère les acteurs du numérique de la région, et enfin les organisations représentant les courtiers d'assurance ou les gestionnaires de patrimoine, ainsi que la CPME.

Ces liens forts témoignent du bien-fondé de notre démarche pédagogique, et plus globalement de notre approche : former les professionnels de demain dans des métiers recherchés, en veillant à donner toutes les clés pour se construire personnellement. Aussi nous tenons à remercier toutes ces institutions et ces organisations pour leur fidélité !



## Accès







# icof

ICOF  
8 avenue Debrousse  
69005 Lyon  
Tel : 04 78 15 00 60  
contact@icof.fr

[icof.fr](http://icof.fr)



La Région   
Auvergne-Rhône-Alpes

