



Groupe scolaire
Chevreul Lestonnac



BTS SAM

Support à l'Action Managériale

 @les.bts.sam

Cette formation du Groupe scolaire Chevreul Lestonnac, délivrée sur le Campus Sup Alta, met l'accent sur la maîtrise des processus administratifs, la gestion des ressources humaines et le travail en mode projet. Elle donne aussi beaucoup d'importance à l'ouverture à l'international avec notamment la maîtrise de deux langues vivantes et des stages à l'étranger.

POURSUITE D'ÉTUDES

- Ouverture d'un Bachelor (titre RNCP niveau IV) dans le prolongement du BTS SAM.
- Licence pro RH, management, communication, évènementiel, développement commercial
- Ecoles de commerce
- Licence / Master, etc...

EXEMPLES DE DÉBOUCHÉS PROFESSIONNELS

- Office Manager
- Chargé(e) de communication
- Chargé(e) de clientèle en agence immobilière
- Assistant(e) de développement en Ressources Humaines
- Assistant(e) administratif(ve) et commercial(e)
- Chargé(e) de recrutement
- Assistant(e) juridique
- Community manager
- Assistant(e) commercial(e) export
- Assitant(e) logistique

FORCES DE NOTRE FORMATION

- Modules de communication digitale et évènementielle. Afin de répondre aux nouvelles et nombreuses attentes des entreprises en matière de communication, ce module, assuré par un professionnel, est proposé en 1^{ère} et en 2^{ème} année de BTS SAM. Il donnera lieu à l'obtention d'une certification complémentaire au diplôme. Il favorisera également la poursuite d'étude en 3^{ème} année de Bachelor.
- Choix possible entre 3 langues (anglais, espagnol et italien)
- 10 semaines de stage en 1^{ère} année et 6 semaines de stage en 2^{ème} année
- Certification Voltaire / Certification PIX
- Accompagnement personnalisé
- De nombreuses interventions de professionnels issus de l'entreprise
- Accompagnement à la recherche de stages
- Travail en mode projet



CADRE DE VIE EXCEPTIONNEL

SUP ALTA, Campus Sacré-Coeur
des Chartreux, à la Croix-Rousse.
38 rue Pierre Dupont 69001 Lyon

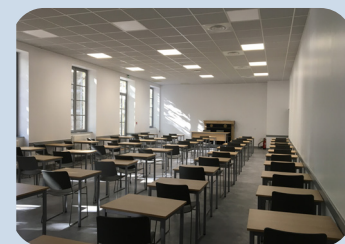
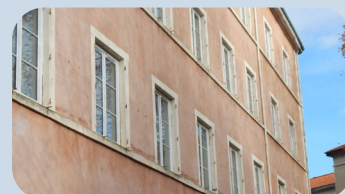
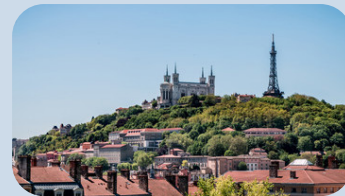
SUP ALTA
CAMPUS SACRÉ-CŒUR DES CHARTREUX

STAGES EN FRANCE ET À L'INTERNATIONAL

Exemple de destinations à l'étranger :

- Malaisie
- Malte
- Espagne
- Îles Baléares
- États-Unis
- Canada
- Australie
- Italie
- Allemagne
- Emirats arabes
- etc.

- 10 semaines de stage en 1^{ère} année.
- 6 semaines de stage en 2^{ème} année.



PROJETS ORGANISÉS PAR LES ÉTUDIANTS

- Présentation de la section SAM aux élèves de Terminale
- Organisation d'événements :
 - Échanges avec les anciens étudiants
 - Journée d'intégration
 - Maraudes proposées aux étudiants du Campus
 - Journées Portes ouvertes
 - Expo photos
 - Collecte de vêtements
 - Visites d'entreprises
 - Rencontre sportive avec l'ASVEL
 - Initiation breakdance au sein d'une association de réfugiés

SUP ALTA - CAMPUS SACRÉ-CŒUR DES CHARTREUX

- Un campus au coeur de la Croix-Rousse à Lyon
- Un lieu chargé d'histoire dans un grand parc arboré avec une vue exceptionnelle sur la colline de Fourvière
- Plus de 650 étudiants
- 13 formations supérieures proposées par 4 établissements partageant des valeurs humaines et spirituelles communes : IRCOM, Institut des Chartreux, St Louis-St Bruno, Groupe scolaire Chevreul Lestonnac.
- Des formations jusqu'à Bac + 5 dans de nombreuses disciplines : comptabilité, gestion, communication, digital, science politique, informatique, commerce, etc.
- Un service de restauration
- Un internat

CONTACTS ET INSCRIPTIONS

Campus Sup Alta : 38 rue Pierre Dupont- 69001 Lyon
Responsable de la formation sur le campus : Franck Pegon
Siège du Groupe scolaire Chevreul Lestonnac :
7 rue Pierre Robin- 69007 Lyon- Tél. : 04 72 83 06 20
Demande inscriptions : Parcoursup ou
secretariat.direction7@chevreullestonnac.fr

NOUVEAU EN 2023 !

Ouverture d'un **Bachelor**
"Responsable du développement et
pilotage commercial."
(titre RNCP34524 niveau IV)
dans le prolongement du BTS SAM